

# APARTAMENT A15.3

Budynek A15

Powierzchnia\* 84,84m<sup>2</sup>

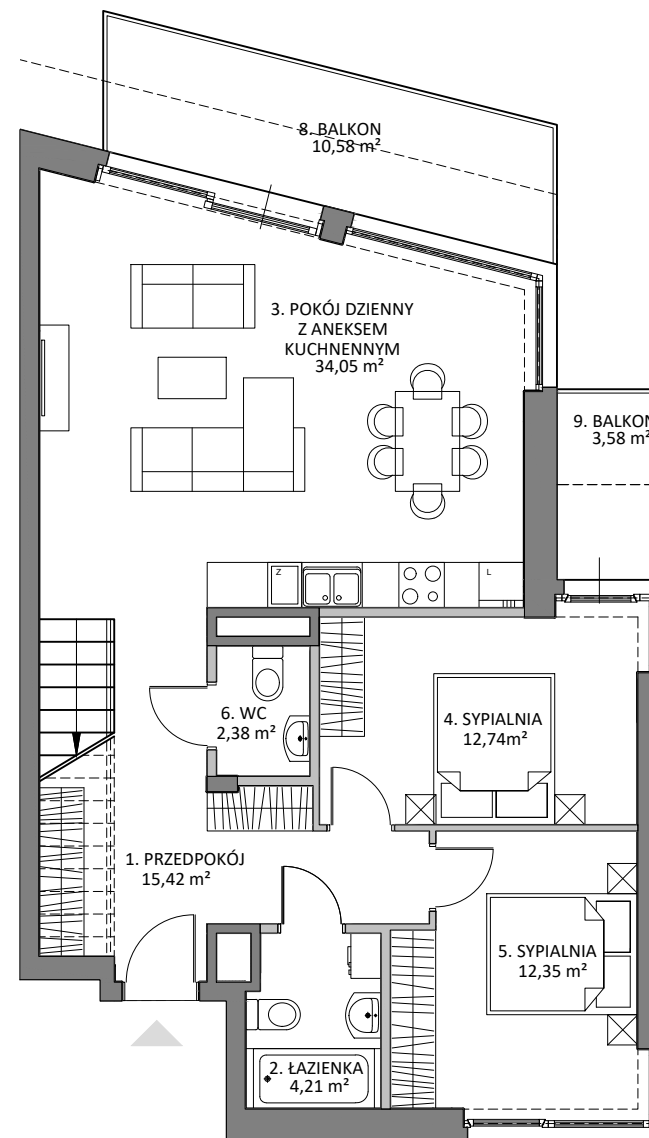
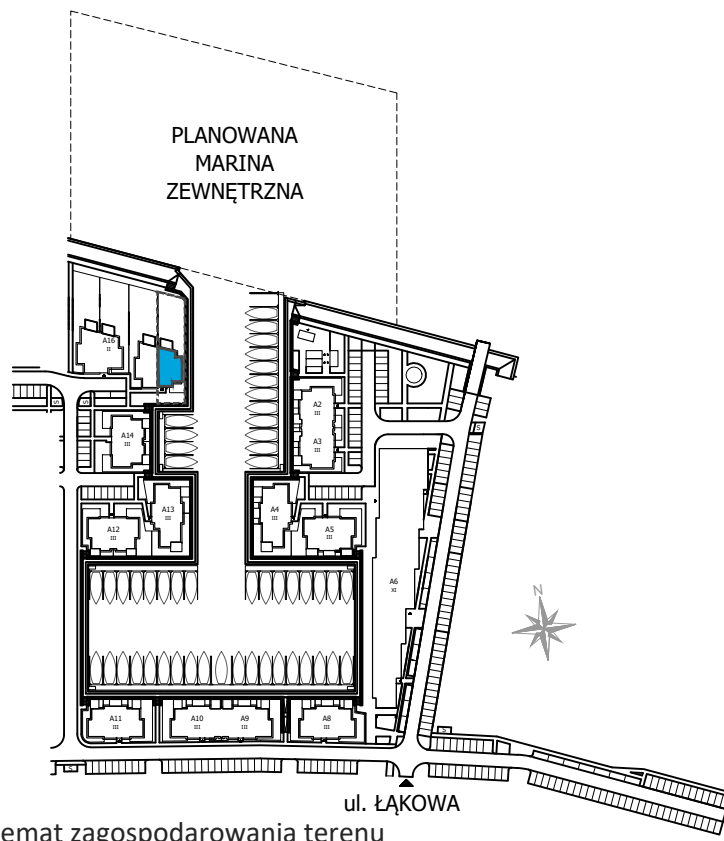
Pokoje 3


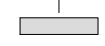
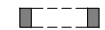
Kondygnacja I Piętro

Strona świata Płd., Wsch., Płn.

## ZESTAWIENIE POWIERZCHNI:

1. Przedpokój	15,42 m <sup>2</sup>
2. Łazienka	4,21 m <sup>2</sup>
3. Pokój dzienny z aneksem	34,05 m <sup>2</sup>
4. Sypialnia	12,74 m <sup>2</sup>
5. Sypialnia	12,35 m <sup>2</sup>
6. WC	2,38 m <sup>2</sup>
7. Korytarz	3,69 m <sup>2</sup>
+ 8. Balkon	10,58 m <sup>2</sup>
+ 9. Balkon	3,58 m <sup>2</sup>
+ 10. Taras	55,03 m <sup>2</sup>



-  DRZWI BALKONOWE
-  ŚCIANKI DZIAŁOWE NADAJĄCE SIĘ DO DEMONTAŻU
-  NADPROŻE OKIENNE

parapety wewnętrzne - brak (stolarka okienna doprowadzona bezpośrednio do posadzki)

\*powierzchnia apartamentu zgodnie z normą PN-ISO 9836; do powierzchni wliczono także elementy nadające się do demontażu - takie, jak ścianki działowe. Ze względu na trwające prace projektowe powierzchnie oraz lokalizacje przyborów sanitarnych mogą ulec zmianie. Wyposażenie przedstawione na karcie jest tylko w celach pokazania przykładowej aranżacji, nie stanowi zobowiązania umownego.

\*\*projektowana powierzchnia tarasów/ogródków/loggi/balkonów może ulec zmianie

