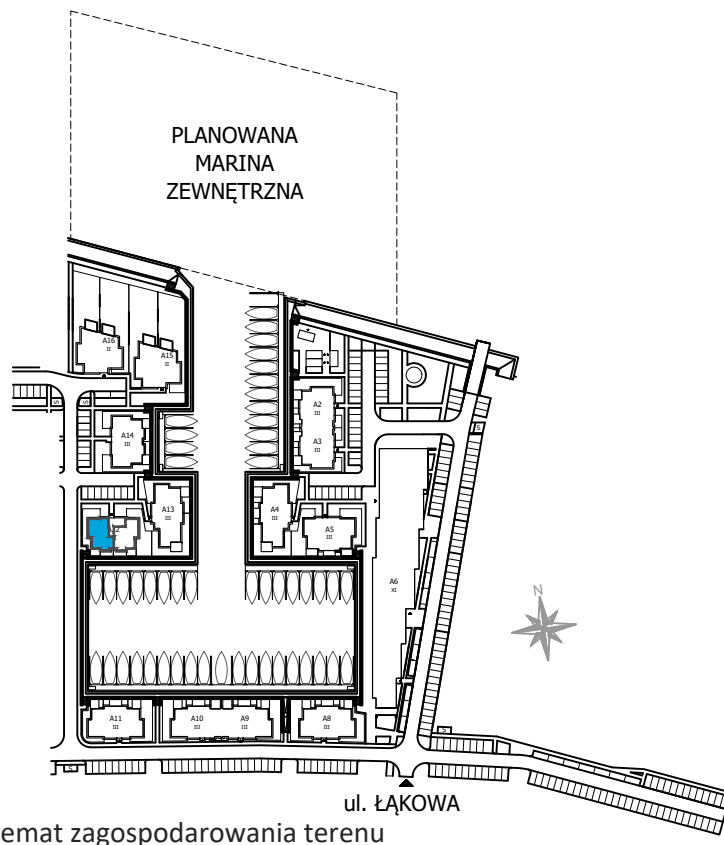
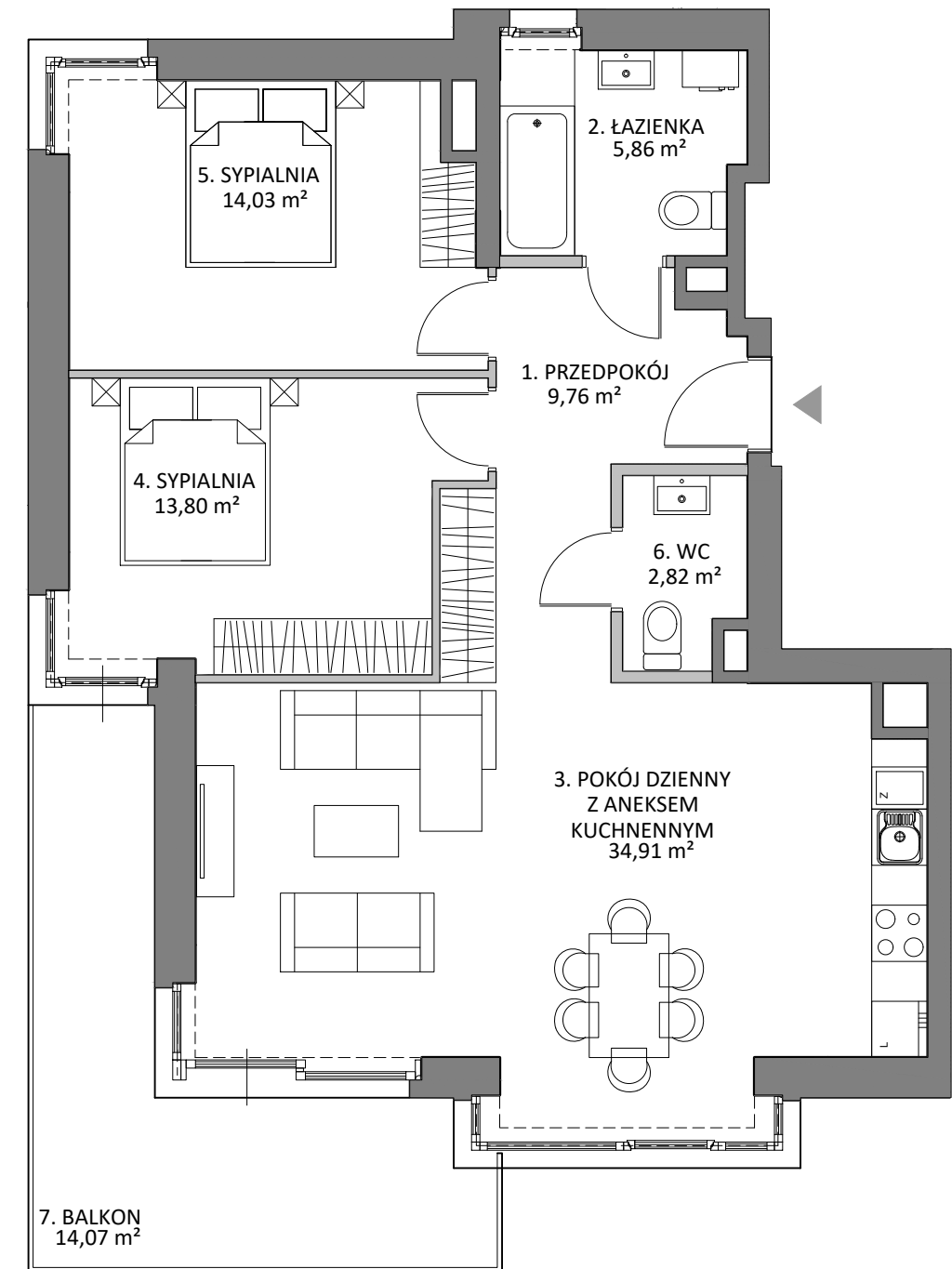


APARTAMENT A12.3

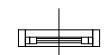
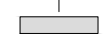
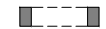
Budynek	A12
Powierzchnia*	81,18 m ²
Pokoje	3
Kondygnacja	I Piętro
Strona świata	Zach., Płn., Płd., Wsch.

ZESTAWIENIE POWIERZCHNI:

1. Przedpokój	9,76 m ²
2. Łazienka	5,86 m ²
3. Pokój dzienny z aneksem	34,91 m ²
4. Sypialnia	13,80 m ²
5. Sypialnia	14,03 m ²
6. WC	2,82 m ²
+ 7. Balkon	14,07 m ²



Schemat zagospodarowania terenu

-  DRZWI BALKONOWE
-  ŚCIANKI DZIAŁOWE NADAJĄCE SIĘ DO DEMONTAŻU
-  NADPROŻE OKIENNE

parapety wewnętrzne - brak (stolarka okienna doprowadzona bezpośrednio do posadzki)

*powierzchnia apartamentu zgodnie z normą PN-ISO 9836; do powierzchni wliczono także elementy nadające się do demontażu - takie, jak ścianki działowe. Ze względu na trwające prace projektowe powierzchnie oraz lokalizacje przyborów sanitarnych mogą ulec zmianie. Wyposażenie przedstawione na karcie jest tylko w celach pokazania przykładowej aranżacji, nie stanowi zobowiązania umownego.

**projektowana powierzchnia tarasów/ogródków/loggi/balkonów może ulec zmianie

