



SOLMARINA

GDAŃSK

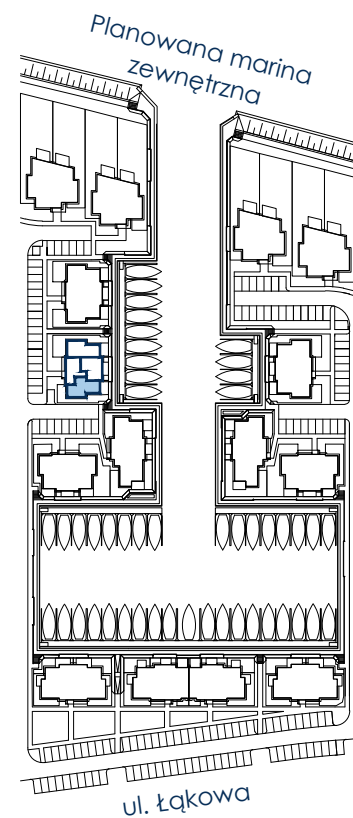
APARTAMENT B12.1

Budynek **B12**
Powierzchnia* **49,52 m²**

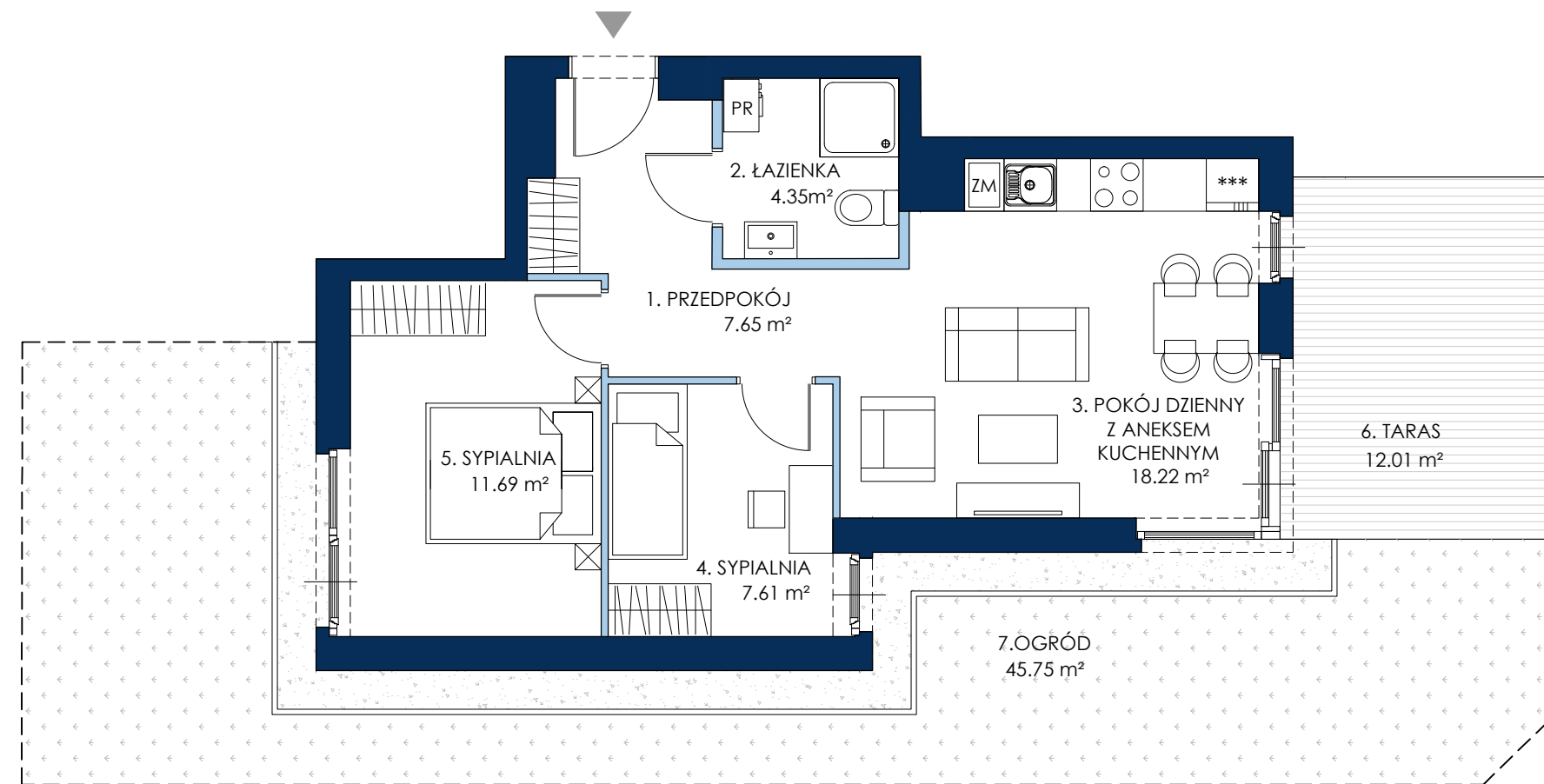
Pokoje	3
Kondygnacja	Parter
Strona świata	Zach., Płd., Wsch.

ZESTAWIENIE POWIERZCHNI:

1. Przedpokój	7,65 m ²
2. Łazienka	4,35 m ²
3. Pokój dzienny z aneksem	18,22 m ²
4. Sypialnia	7,61 m ²
5. Sypialnia	11,69 m ²
+ 6. Taras**	12,01 m ²
+ 7. Ogród**	45,75 m ²



SCHEMAT ZAGOSPODAROWANIA TERENU



- DRZWI BALKONOWE
- ŚCIANKI DZIAŁOWE NADAJĄCE SIĘ DO DEMONTAŻU
- NADPROŻE OKIENNE

Parapety wewnętrzne - brak (stolarka okienna doprowadzona bezpośrednio do posadzki).

*Powierzchnia apartamentu zgodnie z normą PN-ISO 9836:1997; do powierzchni wliczono także elementy nadające się do demontażu - takie, jak ścianki działowe.

Ze względu na trwające prace projektowe powierzchnie oraz lokalizacje przyborów sanitarnych mogą ulec zmianie.

Wyposażenie przedstawione na karcie jest tylko w celach pokazania przykładowej aranżacji, nie stanowi zobowiązania umownego.

** Projektowana powierzchnia tarasów/ogrodków/balkonów może ulec zmianie. Dopuszcza się lokalizowanie elementów infrastruktury technicznej na ich terenie.

