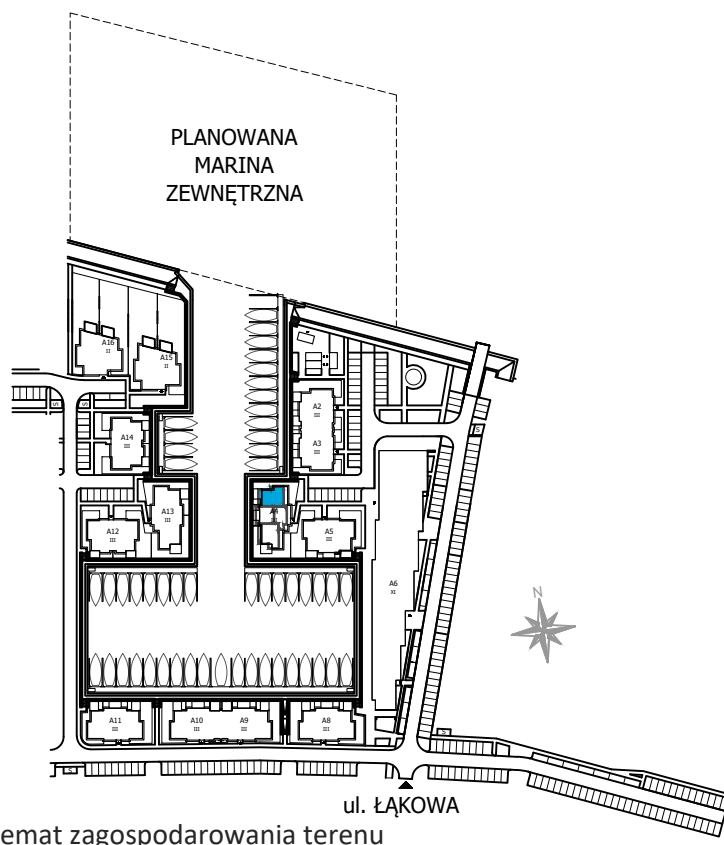
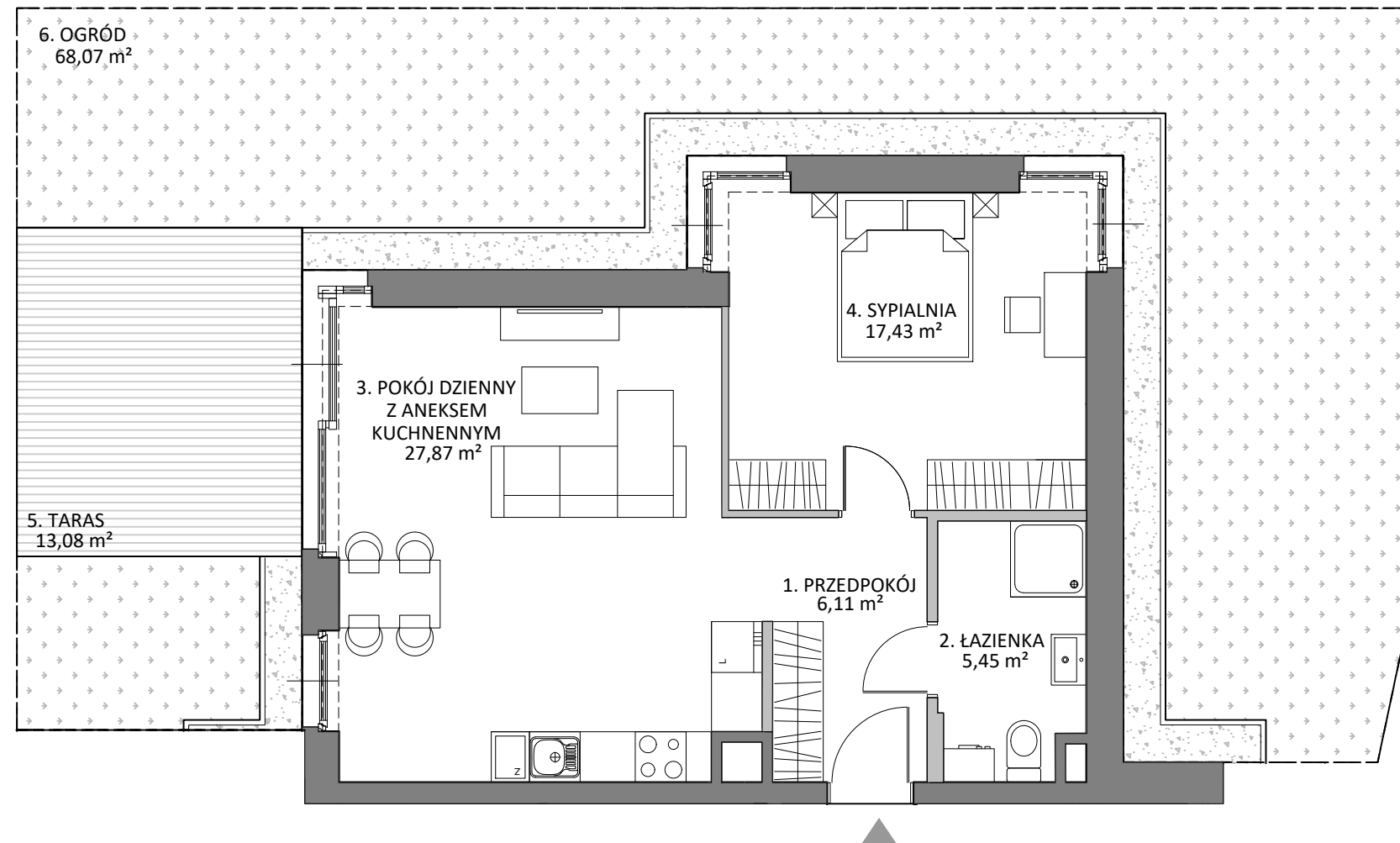


APARTAMENT A4.3

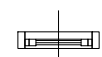
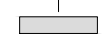
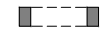
Budynek	A4
Powierzchnia*	56,86 m ²
Pokoje	2
Kondygnacja	Parter
Strona świata	Zach., Płn., Wsch.

ZESTAWIENIE POWIERZCHNI:

1. Przedpokój	6,11 m ²
2. Łazienka	5,45 m ²
3. Pokój dzienny z aneksem	27,87 m ²
4. Sypialnia	17,43 m ²
+ 5. Taras	13,08 m ²
+ 6. Ogród	68,07 m ²



Schemat zagospodarowania terenu

-  DRZWI BALKONOWE
-  ŚCIANKI DZIAŁOWE NADAJĄCE SIĘ DO DEMONTAŻU
-  NADPROŻE OKIENNE

parapety wewnętrzne - brak (stolarka okienna doprowadzona bezpośrednio do posadzki)

*powierzchnia apartamentu zgodnie z normą PN-ISO 9836; do powierzchni wliczono także elementy nadające się do demontażu - takie, jak ścianki działowe. Ze względu na trwające prace projektowe powierzchnie oraz lokalizacje przyborów sanitarnych mogą ulec zmianie. Wyposażenie przedstawione na karcie jest tylko w celach pokazania przykładowej aranżacji, nie stanowi zobowiązania umownego.

**projektowana powierzchnia tarasów/ogródków/loggi/balkonów może ulec zmianie

