



# SOLMARINA

GDAŃSK

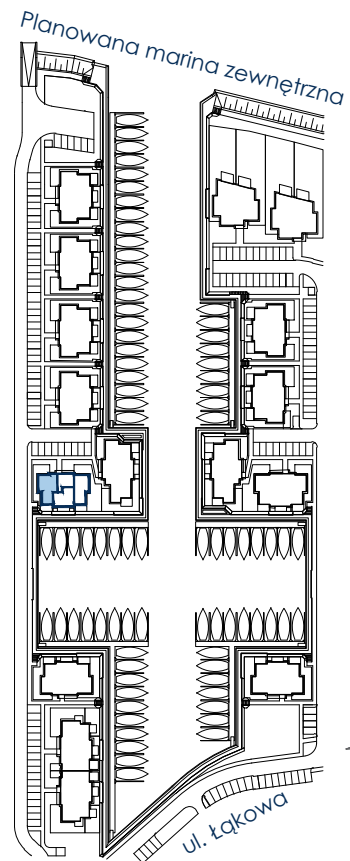
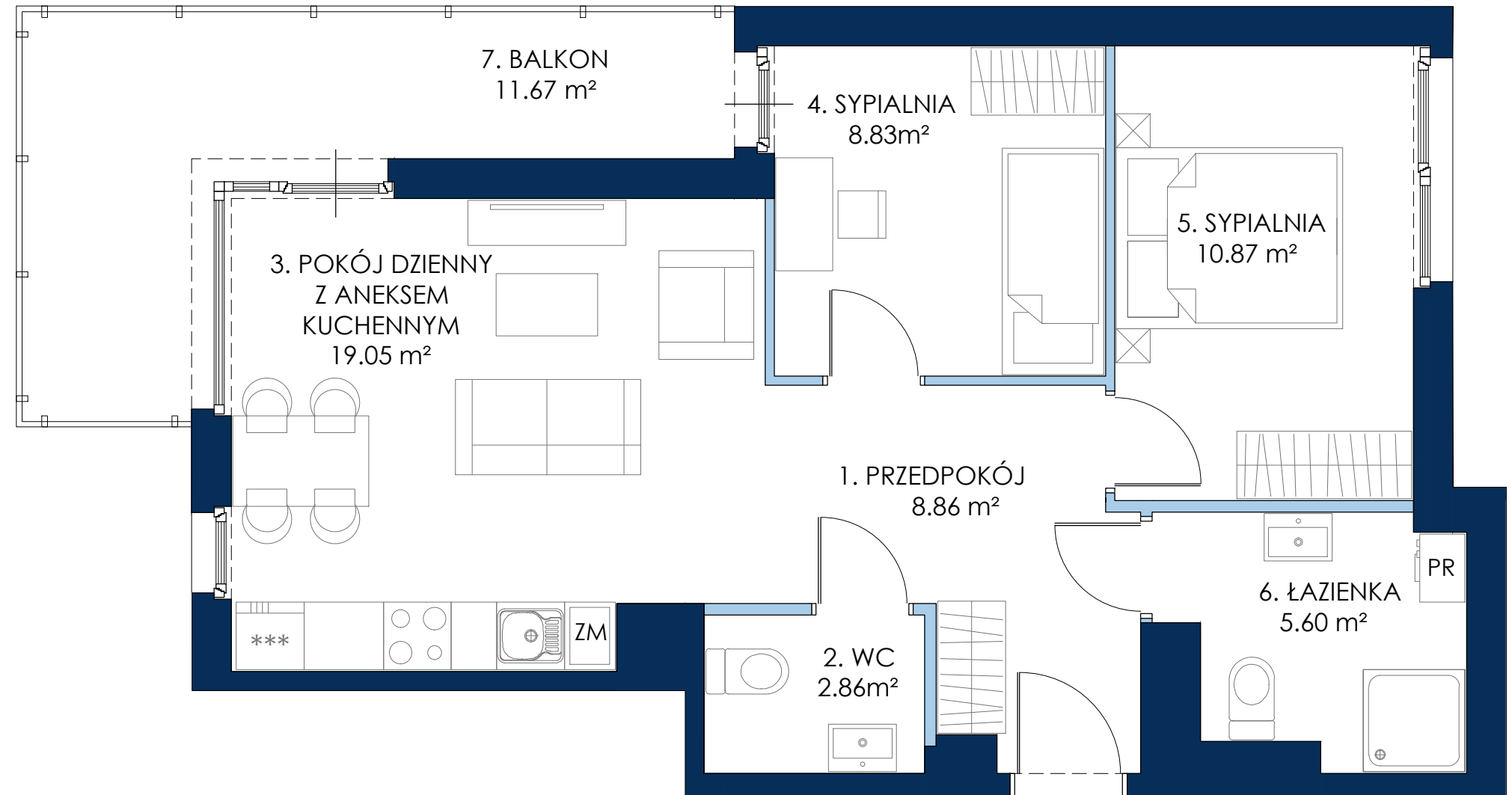
## APARTAMENT C11.7

Budynek C11  
Powierzchnia\* 56,07 m<sup>2</sup>

Pokoje 3  
Kondygnacja Poddasze (III kondygnacja)  
Strona świata Płn., Zach., Płd.

### ZESTAWIENIE POWIERZCHNI:

1. Przedpokój	8,86 m <sup>2</sup>
2. WC	2,86 m <sup>2</sup>
3. Pokój dzienny z aneksem kuchennym	19,05 m <sup>2</sup>
4. Sypialnia	8,83 m <sup>2</sup>
5. Sypialnia	10,87 m <sup>2</sup>
6. Łazienka	5,60 m <sup>2</sup>
+ 7. Balkon**	11,67 m <sup>2</sup>



SCHEMAT ZAGOSPODAROWANIA TERENU

- DRZWI BALKONOWE
- ŚCIANKI DZIAŁOWE NADAJĄCE SIĘ DO DEMONTAŻU
- NADPROŻE OKIENNE

Parapety wewnętrzne - brak (stolarka okienna doprowadzona bezpośrednio do posadzki).

\*Powierzchnia apartamentu zgodnie z normą PN-ISO 9836:1997; do powierzchni wliczono także elementy nadające się do demontażu - takie, jak ścianki działowe. Ze względu na trwające prace projektowe powierzchnie oraz lokalizacje przyborów sanitarnych mogą ulec zmianie.

Wyposażenie przedstawiono na karcie w celach pokazania przykładowej aranżacji - nie stanowi zobowiązania umownego.

\*\* Projektowana powierzchnia tarasów/ogródków/balkonów może ulec zmianie. Dopuszcza się lokalizowanie elementów infrastruktury technicznej na ich terenie.

