



SOLMARINA

GDAŃSK

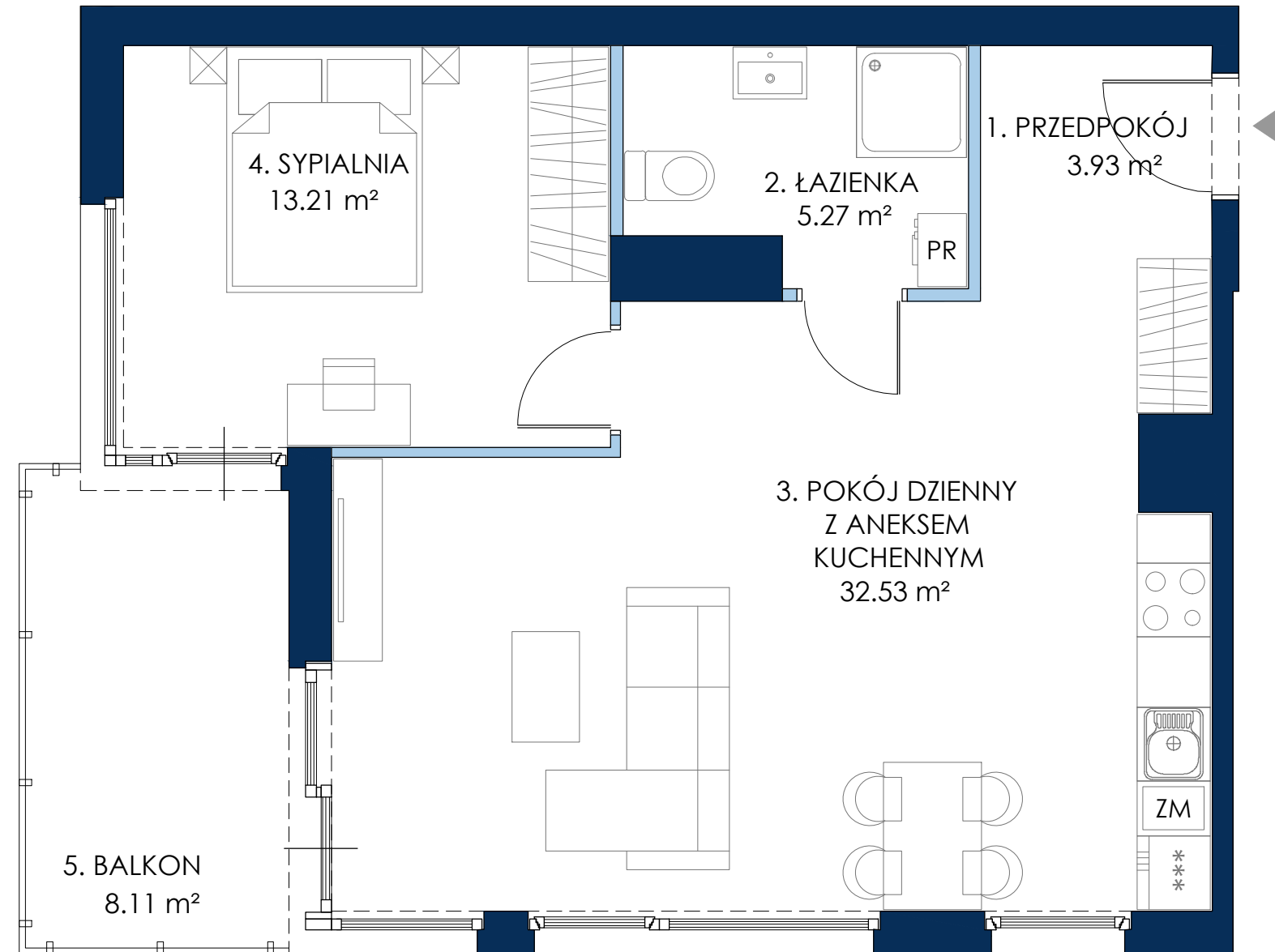
APARTAMENT C12.4

Budynek C12
Powierzchnia* 54,94 m²

Pokoje 2
Kondygnacja I Piętro
Strona świata Płd.,Wsch.

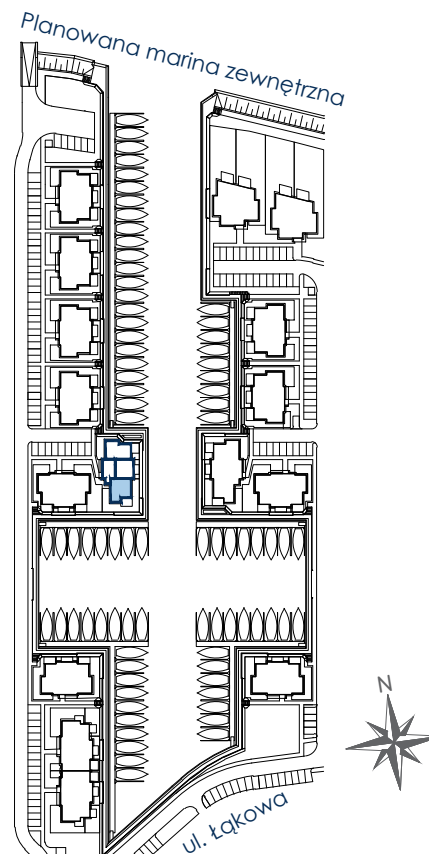
ZESTAWIENIE POWIERZCHNI:

1. Przedpokój	3,93 m ²
2. Łazienka	5,27 m ²
3. Pokój dzienny z aneksem	32,53 m ²
4. Sypialnia	13,21 m ²
+ 5. Balkon**	8,11 m ²



- DRZWI BALKONOWE
- ŚCIANKI DZIAŁOWE NADAJĄCE SIĘ DO DEMONTAŻU
- NADPROŻE OKIENNE

Parapety wewnętrzne - brak (stolarka okienna doprowadzona bezpośrednio do posadzki).
 *Powierzchnia apartamentu zgodnie z normą PN-ISO 9836:1997; do powierzchni wliczono także elementy nadające się do demontażu - takie, jak ścianki działowe.
 Ze względu na trwające prace projektowe powierzchnie oraz lokalizacje przyborów sanitarnych mogą ulec zmianie.
 Wyposażenie przedstawiono na karcie w celach pokazania przykładowej aranżacji - nie stanowi zobowiązania umownego.
 ** Projektowana powierzchnia tarasów/ogródków/balkonów może ulec zmianie. Dopuszcza się lokalizowanie elementów infrastruktury technicznej na ich terenie.



SCHEMAT ZAGOSPODAROWANIA TERENU

