



SOLMARINA

GDAŃSK

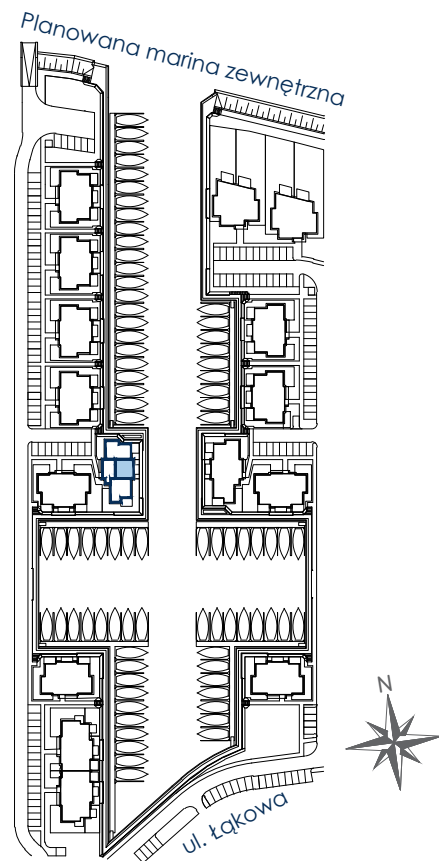
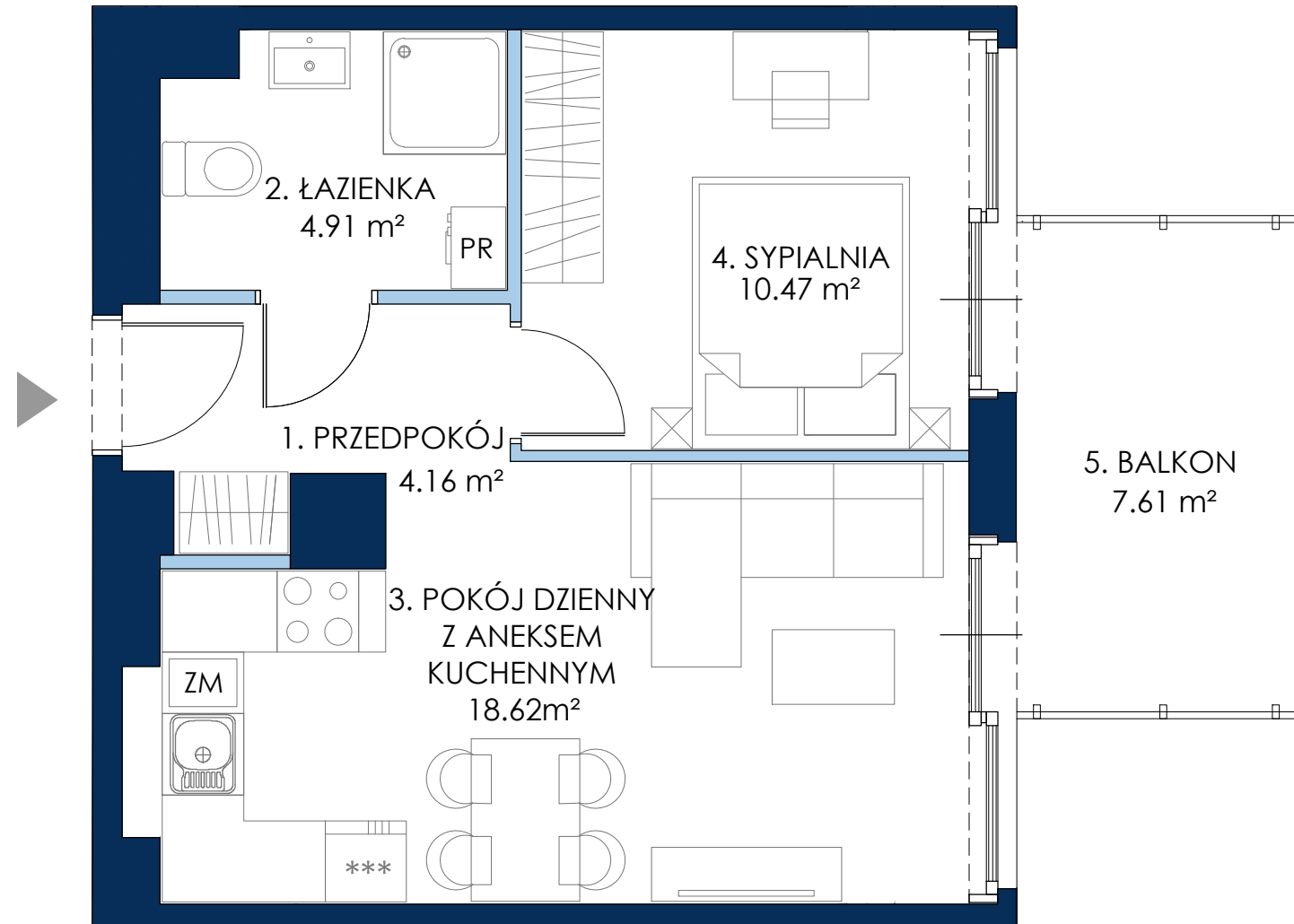
APARTAMENT C12.5

Budynek C12
Powierzchnia* 38,16 m²

Pokoje 2
Kondygnacja I Piętro
Strona świata Wsch.

ZESTAWIENIE POWIERZCHNI:

1. Przedpokój	4,16 m ²
2. Łazienka	4,91 m ²
3. Pokój dzienny z aneksem	18,62 m ²
4. Sypialnia	10,47 m ²
+ 5. Balkon**	7,61 m ²

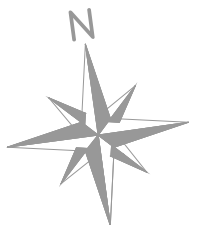


- DRZWI BALKONOWE
- ŚCIANKI DZIAŁOWE NADAJĄCE SIĘ DO DEMONTAŻU
- NADPROŻE OKIENNE

Parapety wewnętrzne - brak (stolarka okienna doprowadzona bezpośrednio do posadzki).

*Powierzchnia apartamentu zgodnie z normą PN-ISO 9836:1997; do powierzchni wliczono także elementy nadające się do demontażu - takie, jak ścianki działowe. Ze względu na trwające prace projektowe powierzchnie oraz lokalizacje przyborów sanitarnych mogą ulec zmianie. Wyposażenie przedstawiono na karcie w celach pokazania przykładowej aranżacji - nie stanowi zobowiązania umownego.

** Projektowana powierzchnia tarasów/ogródków/balkonów może ulec zmianie. Dopuszcza się lokalizowanie elementów infrastruktury technicznej na ich terenie.



SCHEMAT ZAGOSPODAROWANIA TERENU