



# SOLMARINA

GDAŃSK

## APARTAMENT C13.1

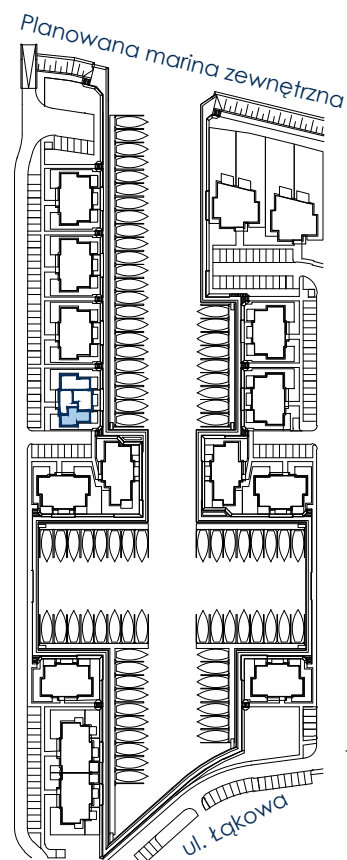
Budynek C13

Powierzchnia\* 50,97 m<sup>2</sup>

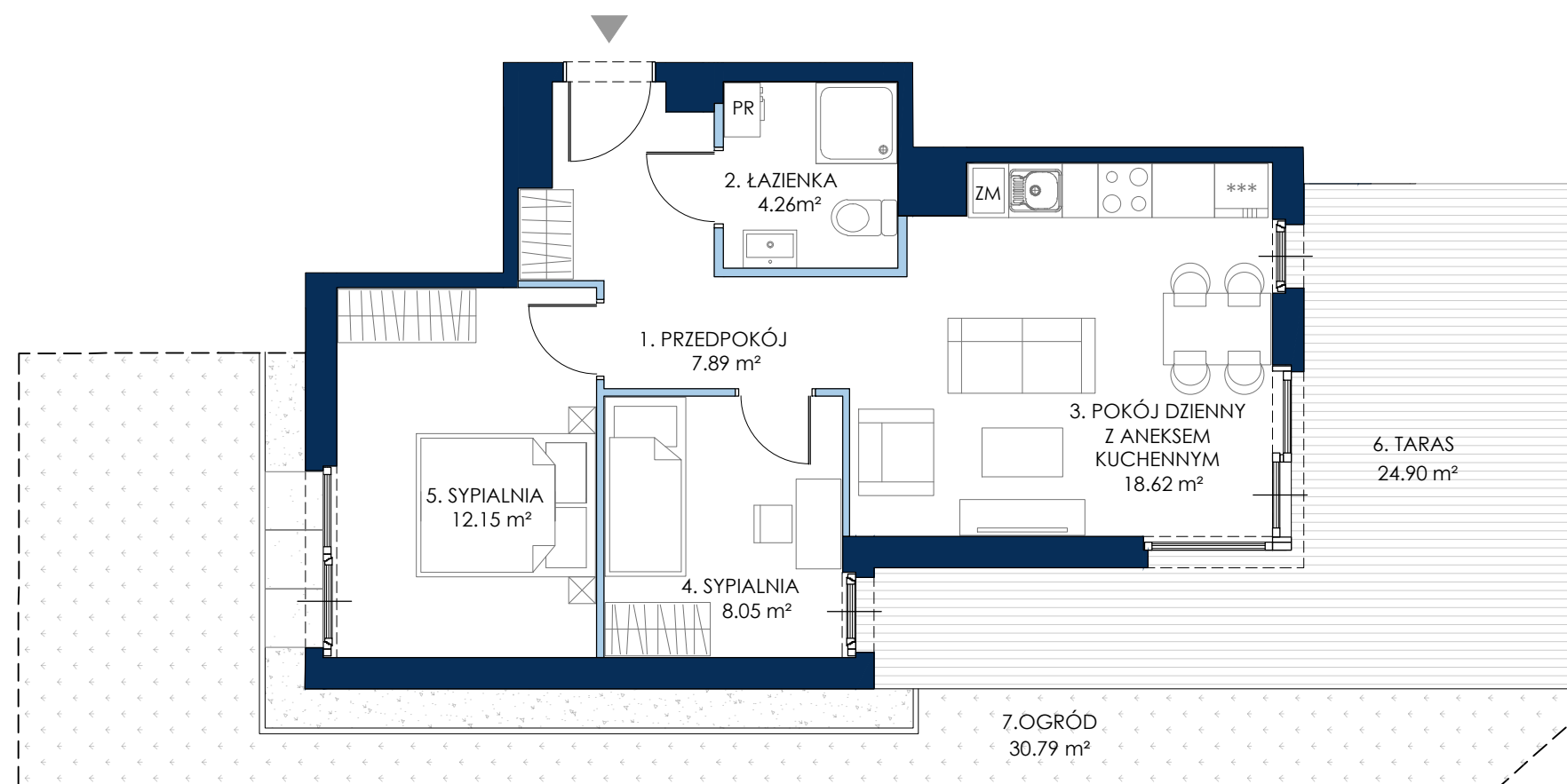
Pokoje	3
Kondygnacja	Parter
Strona świata	Zach., Płd., Wsch.

### ZESTAWIENIE POWIERZCHNI:

1. Przedpokój	7,89 m <sup>2</sup>
2. Łazienka	4,26 m <sup>2</sup>
3. Pokój dzienny z aneksem	18,62 m <sup>2</sup>
4. Sypialnia	8,05 m <sup>2</sup>
5. Sypialnia	12,15 m <sup>2</sup>
+ 6. Taras**	24,90 m <sup>2</sup>
+ 7. Ogród**	30,79 m <sup>2</sup>



SCHEMAT ZAGOSPODAROWANIA TERENU



- DRZWI BALKONOWE
- ŚCIANKI DZIAŁOWE NADAJĄCE SIĘ DO DEMONTAŻU
- NADPROŻE OKIENNE

Parapety wewnętrzne - brak (stolarka okienna doprowadzona bezpośrednio do posadzki).

\*Powierzchnia apartamentu zgodnie z normą PN-ISO 9836:1997; do powierzchni wliczono także elementy nadające się do demontażu - takie, jak ścianki działowe.

Ze względu na trwające prace projektowe powierzchnie oraz lokalizacje przyborów sanitarnych mogą ulec zmianie.

Wyposażenie przedstawiono na karcie w celach pokazania przykładowej aranżacji - nie stanowi zobowiązania umownego.

\*\* Projektowana powierzchnia tarasów/ogródków/balkonów może ulec zmianie. Dopuszcza się lokalizowanie elementów infrastruktury technicznej na ich terenie.

