



# SOLMARINA

GDAŃSK

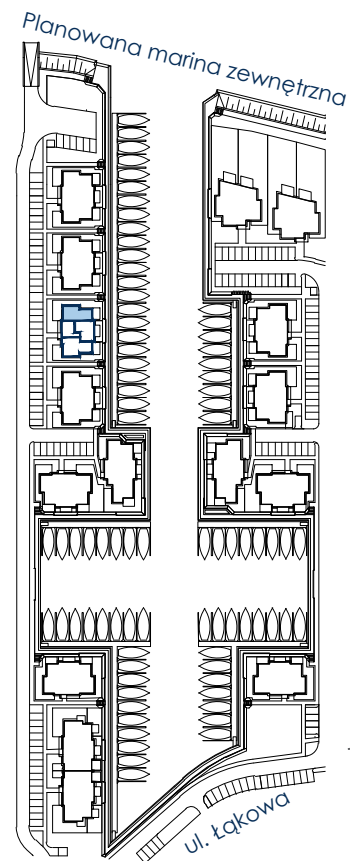
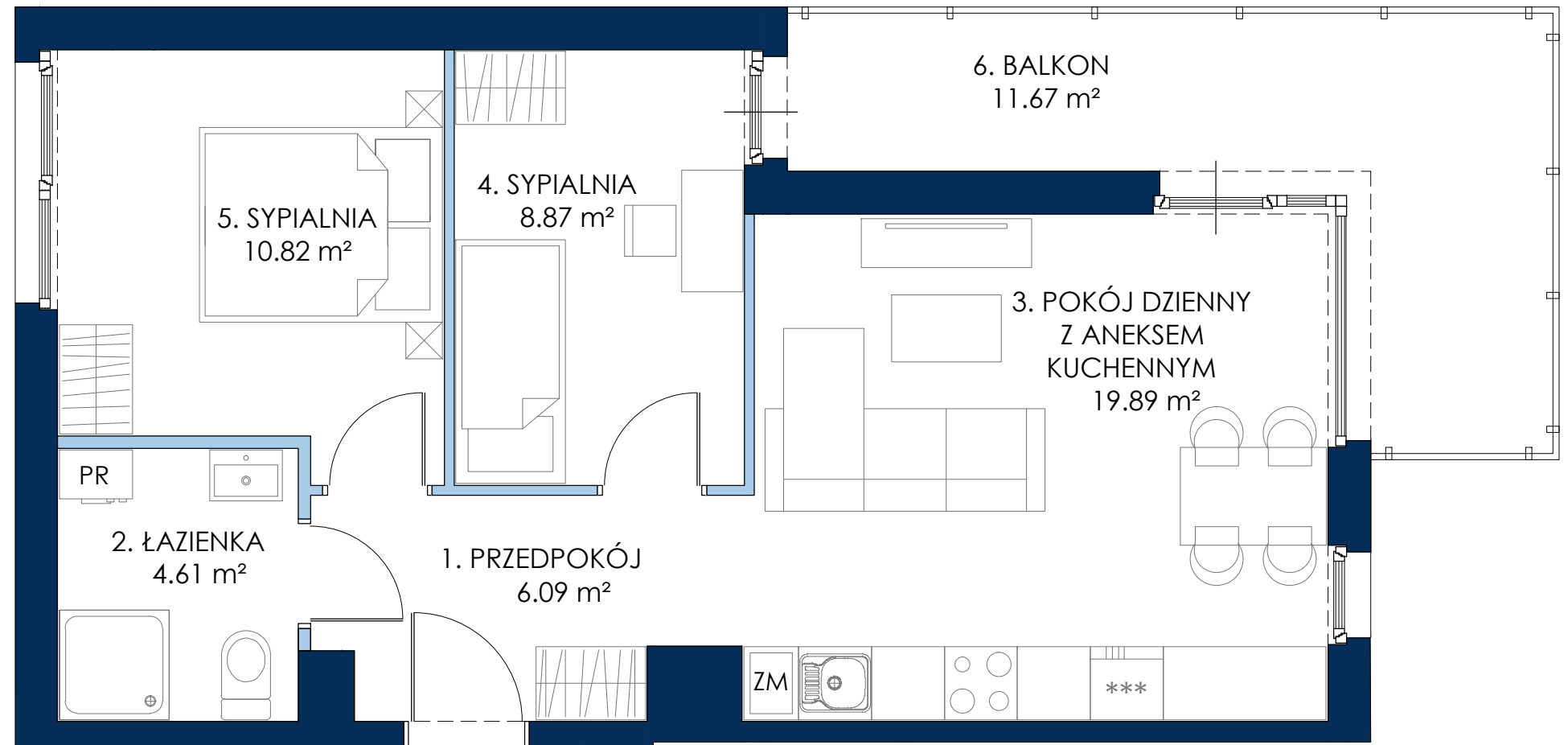
## APARTAMENT C14.9

Budynek C14  
Powierzchnia\* 50,28 m<sup>2</sup>

Pokoje 3  
Kondygnacja Poddasze (III kondygnacja)  
Strona świata Zach., Płn., Wsch.

### ZESTAWIENIE POWIERZCHNI:

1. Przedpokój	6,09 m <sup>2</sup>
2. Łazienka	4,61 m <sup>2</sup>
3. Pokój dzienny z aneksem	19,89 m <sup>2</sup>
4. Sypialnia	8,87 m <sup>2</sup>
5. Sypialnia	10,82 m <sup>2</sup>
+ 6. Balkon**	11,67 m <sup>2</sup>



SCHEMAT ZAGOSPODAROWANIA TERENU

- DRZWI BALKONOWE
- ŚCIANKI DZIAŁOWE NADAJĄCE SIĘ DO DEMONTAŻU
- NADPROŻE OKIENNE

Parapety wewnętrzne - brak (stolarka okienna doprowadzona bezpośrednio do posadzki).

\*Powierzchnia apartamentu zgodnie z normą PN-ISO 9836:1997; do powierzchni wliczono także elementy nadające się do demontażu - takie, jak ścianki działowe.

Ze względu na trwające prace projektowe powierzchnie oraz lokalizacje przyborów sanitarnych mogą ulec zmianie.

Wyposażenie przedstawiono na karcie w celach pokazania przykładowej aranżacji - nie stanowi zobowiązania umownego.

\*\* Projektowana powierzchnia tarasów/ogródków/balkonów może ulec zmianie. Dopuszcza się lokalizowanie elementów infrastruktury technicznej na ich terenie.

