



SOLMARINA

GDAŃSK

APARTAMENT C9.1

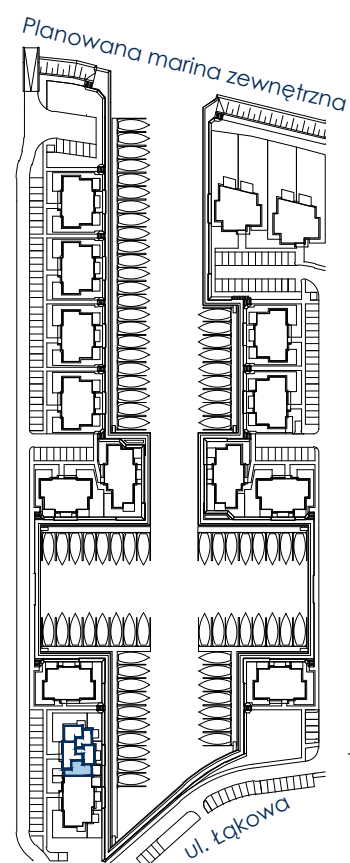
Budynek C9

Powierzchnia* 44,58 m²

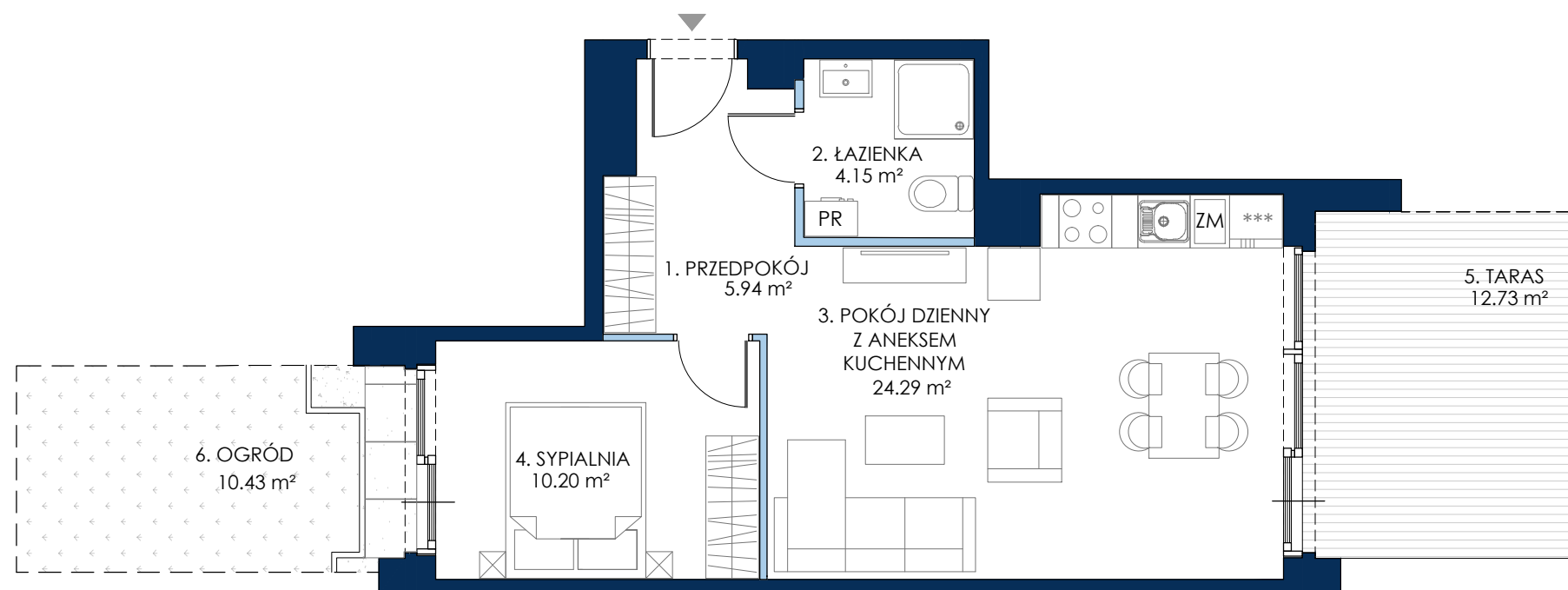
Pokoje	2
Kondygnacja	Parter
Strona świata	Wsch., Zach.

ZESTAWIENIE POWIERZCHNI:

1. Przedpokój	5,94 m ²
2. Łazienka	4,15 m ²
3. Pokój dzienny z aneksem	24,29 m ²
4. Sypialnia	10,20 m ²
+ 5. Taras***	12,73 m ²
+ 6. Ogród***	10,43 m ²



SCHEMAT ZAGOSPODAROWANIA TERENU



- DRZWI BALKONOWE
- ŚCIANKI DZIAŁOWE NADAJĄCE SIĘ DO DEMONTAŻU
- NADPROŻE OKIENNE

Parapety wewnętrzne - brak (stolarka okienna doprowadzona bezpośrednio do posadzki).

*Powierzchnia apartamentu zgodnie z normą PN-ISO 9836:1997; do powierzchni wliczono także elementy nadające się do demontażu - takie, jak ścianki działowe.

Ze względu na trwające prace projektowe powierzchnie oraz lokalizacje przyborów sanitarnych mogą ulec zmianie.

Wyposażenie przedstawiono na karcie w celach pokazania przykładowej aranżacji - nie stanowi zobowiązania umownego.

** Projektowana powierzchnia tarasów/ogrodków/balkonów może ulec zmianie. Dopuszcza się lokalizowanie elementów infrastruktury technicznej na ich terenie.

