



# SOLMARINA

GDAŃSK

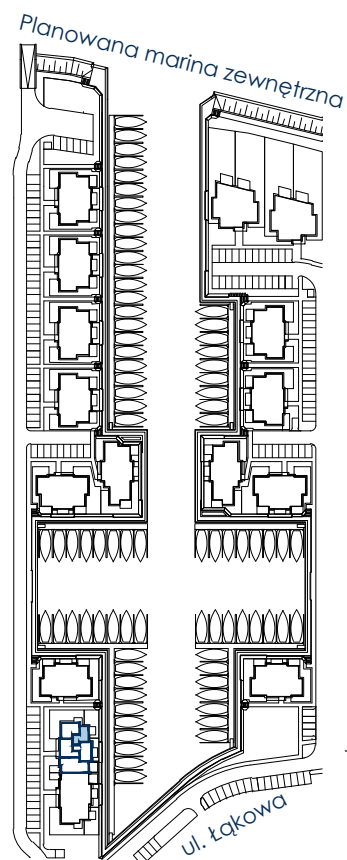
## APARTAMENT C9.7

Budynek C9  
Powierzchnia\* 26,42 m<sup>2</sup>

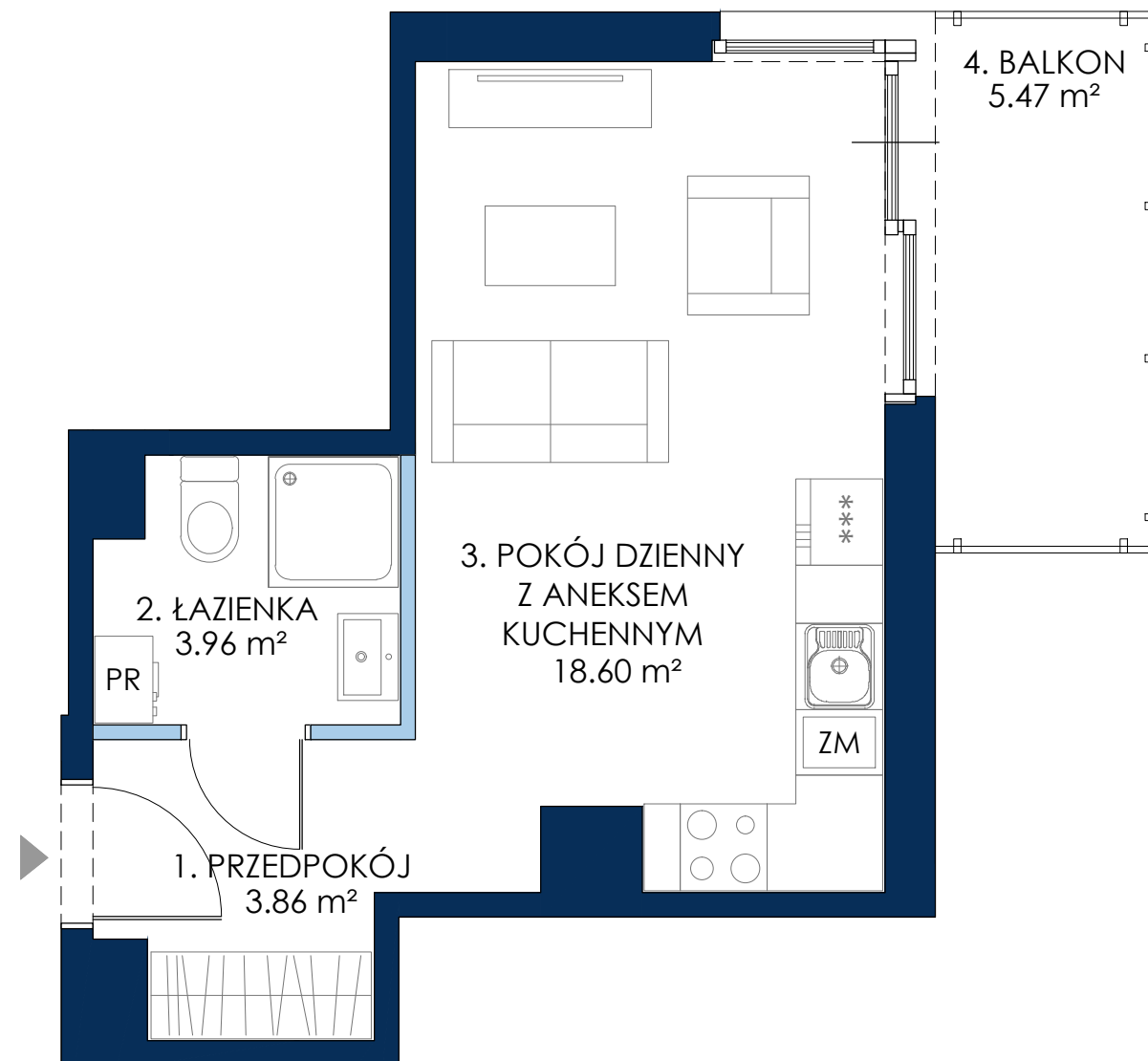
Pokoje	1
Kondygnacja	I Piętro
Strona światła	Płn., Wsch.

### ZESTAWIENIE POWIERZCHNI:

1. Przedpokój	3,86 m <sup>2</sup>
2. Łazienka	3,96 m <sup>2</sup>
3. Pokój dzienny z aneksem	18,60 m <sup>2</sup>
+ 4. Balkon***	5,47 m <sup>2</sup>



SCHEMAT ZAGOSPODAROWANIA TERENU



- DRZWI BALKONOWE
- ŚCIANKI DZIAŁOWE NADAJĄCE SIĘ DO DEMONTAŻU
- NADPROŻE OKIENNE

Parapety wewnętrzne - brak (stolarka okienna doprowadzona bezpośrednio do posadzki).

\*Powierzchnia apartamentu zgodnie z normą PN-ISO 9836:1997; do powierzchni wliczono także elementy nadające się do demontażu - takie, jak ścianki działowe. Ze względu na trwające prace projektowe powierzchnie oraz lokalizacje przyborów sanitarnych mogą ulec zmianie.

Wyposażenie przedstawiono na karcie w celach pokazania przykładowej aranżacji - nie stanowi zobowiązania umownego.

\*\* Projektowana powierzchnia tarasów/ogródków/balkonów może ulec zmianie. Dopuszcza się lokalizowanie elementów infrastruktury technicznej na ich terenie.

