



SOLMARINA

GDAŃSK

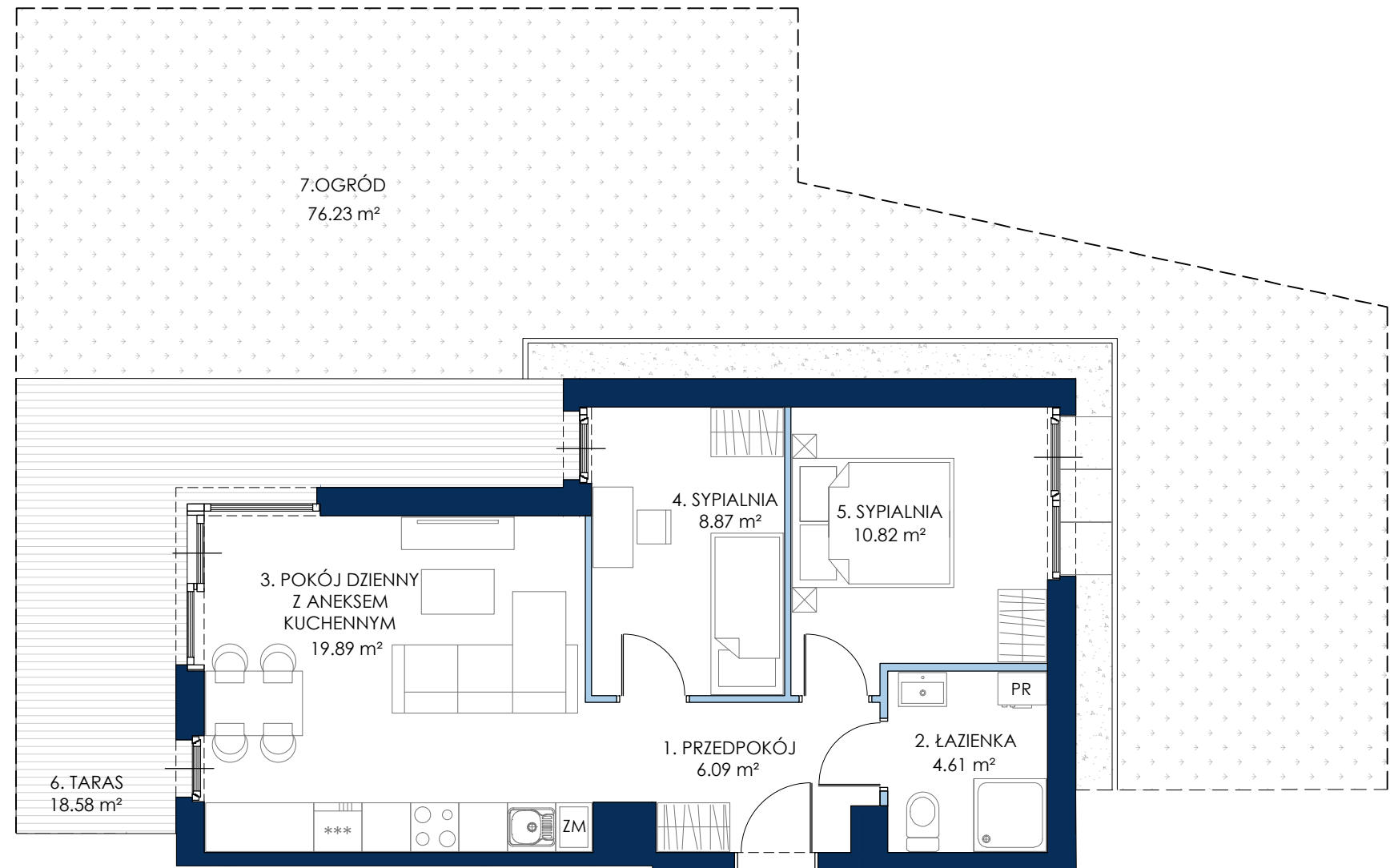
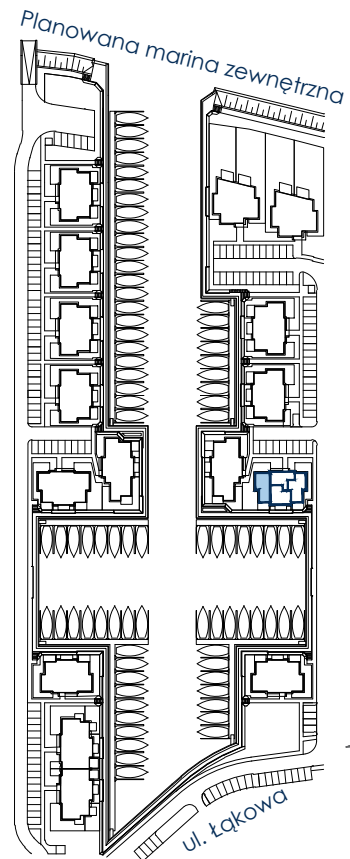
APARTAMENT C6.3

Budynek **C6**
 Powierzchnia* **50,28 m²**

Pokoje	3
Kondygnacja	Parter
Strona świata	Płn., Zach., Płd.

ZESTAWIENIE POWIERZCHNI:

1. Przedpokój	6,09 m ²
2. Łazienka	4,61 m ²
3. Pokój dzienny z aneksem	19,89 m ²
4. Sypialnia	8,87 m ²
5. Sypialnia	10,82 m ²
+ 6. Taras**	18,58 m ²
+ 7. Ogród**	76,23 m ²



- DRZWI BALKONOWE
- ŚCIANKI DZIAŁOWE NADAJĄCE SIĘ DO DEMONTAŻU
- NADPROŻE OKIENNE

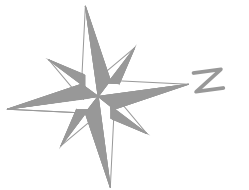
Parapety wewnętrzne - brak (stolarka okienna doprowadzona bezpośrednio do posadzki).

*Powierzchnia apartamentu zgodnie z normą PN-ISO 9836:1997; do powierzchni wliczono także elementy nadające się do demontażu - takie, jak ścianki działowe.

Ze względu na trwające prace projektowe powierzchnie oraz lokalizacje przyborów sanitarnych mogą ulec zmianie.

Wyposażenie przedstawiono na karcie w celach pokazania przykładowej aranżacji - nie stanowi zobowiązania umownego.

** Projektowana powierzchnia tarasów/ogródków/balkonów może ulec zmianie. Dopuszcza się lokalizowanie elementów infrastruktury technicznej na ich terenie.



SCHEMAT ZAGOSPODAROWANIA TERENU

