



# SOLMARINA

GDAŃSK

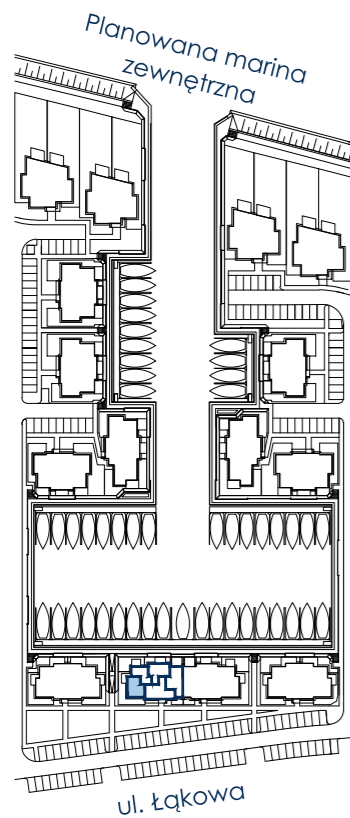
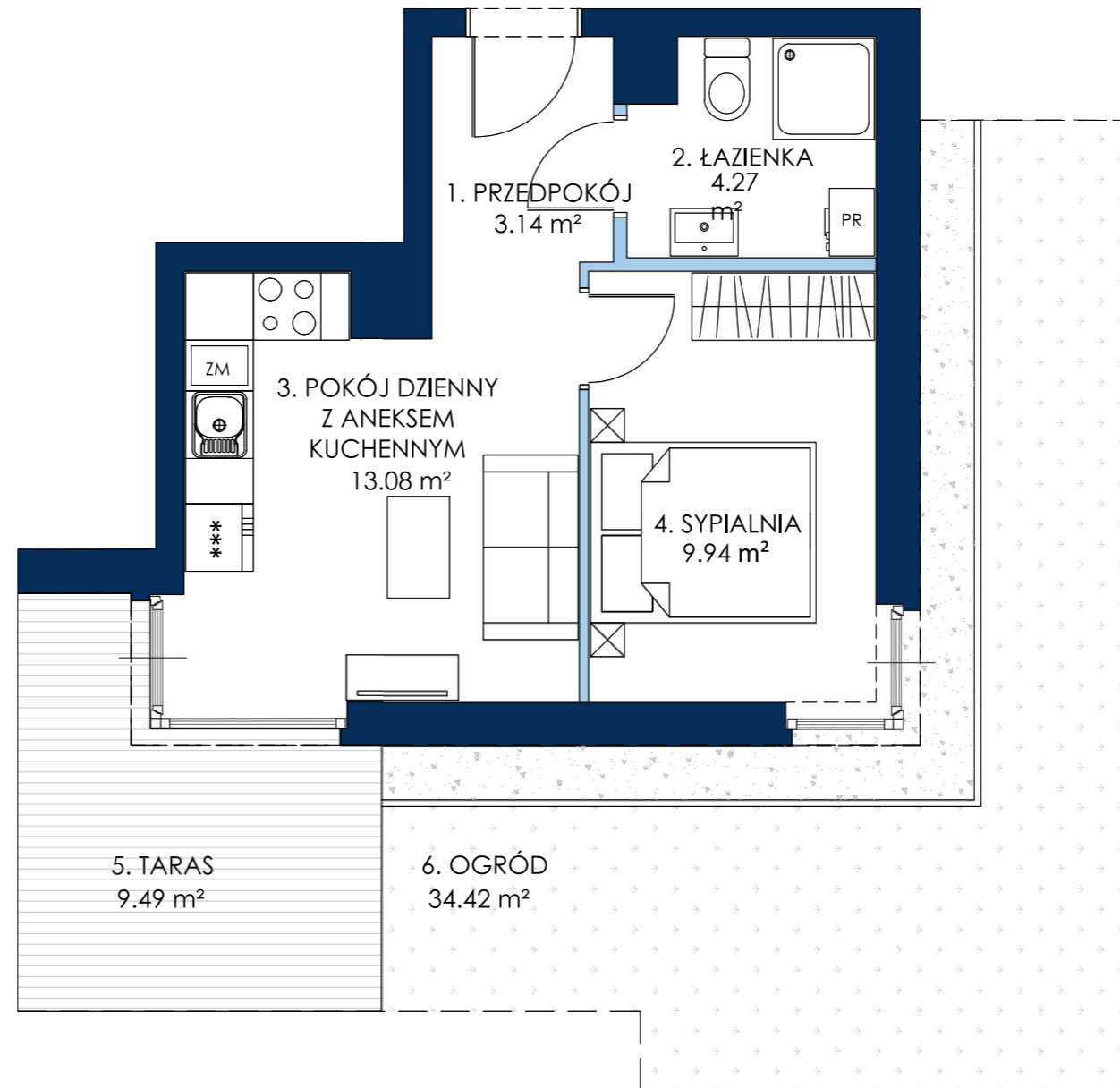
## APARTAMENT B8.4

Budynek B8  
Powierzchnia\* 30,43 m<sup>2</sup>

Pokoje 2  
Kondygnacja Parter  
Strona świata Płn., Zach., Płd.

### ZESTAWIENIE POWIERZCHNI:

1. Przedpokój	3,14 m <sup>2</sup>
2. Łazienka	4,27 m <sup>2</sup>
3. Pokój dzienny z aneksem kuchennym	13,08 m <sup>2</sup>
4. Sypialnia	9,94 m <sup>2</sup>
+ 5. Taras**	9,49 m <sup>2</sup>
+ 6. Ogród**	34,42 m <sup>2</sup>



SCHEMAT ZAGOSPODAROWANIA TERENU

- DRZWI BALKONOWE
- ŚCIANKI DZIAŁOWE NADAJĄCE SIĘ DO DEMONTAŻU
- NADPROŻE OKIENNE

Parapety wewnętrzne - brak (stolarka okienna doprowadzona bezpośrednio do posadzki).

\*Powierzchnia apartamentu zgodnie z normą PN-ISO 9836:1997; do powierzchni wliczono także elementy nadające się do demontażu - takie, jak ścianki działowe.

Ze względu na trwające prace projektowe powierzchnie oraz lokalizacje przyborów sanitarnych mogą ulec zmianie.

Wyposażenie przedstawione na karcie jest tylko w celach pokazania przykładowej aranżacji, nie stanowi zobowiązania umownego.

\*\* Projektowana powierzchnia tarasów/ogrodów/balkonów może ulec zmianie. Dopuszcza się lokalizowanie elementów infrastruktury technicznej na ich terenie.

