



SOLMARINA

GDAŃSK

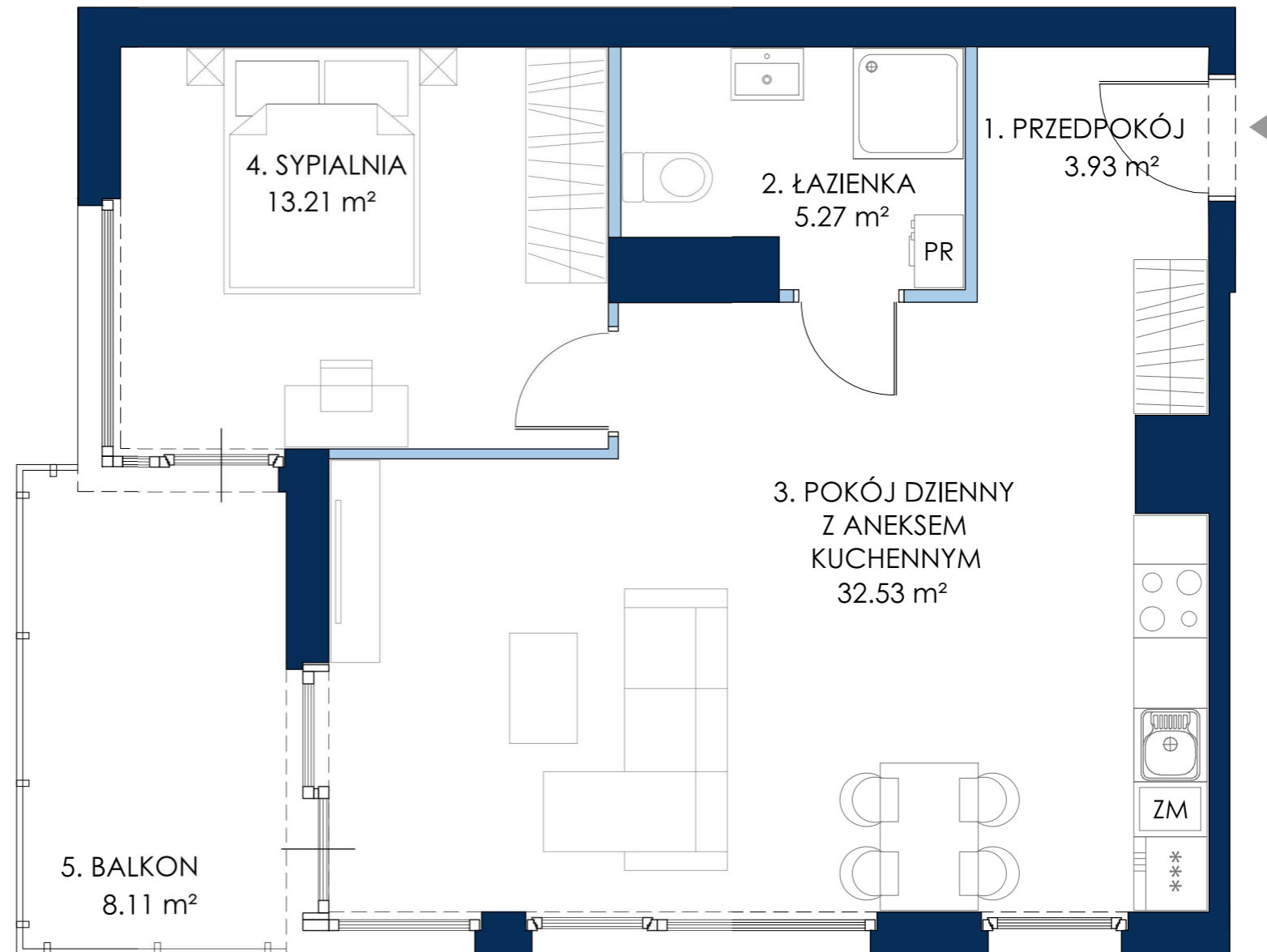
APARTAMENT C12.4

Budynek C12
Powierzchnia* 54,94 m²

Pokoje 2
Kondygnacja I Piętro
Strona świata Płd.,Wsch.

ZESTAWIENIE POWIERZCHNI:

| | |
|----------------------------|----------------------|
| 1. Przedpokój | 3,93 m ² |
| 2. Łazienka | 5,27 m ² |
| 3. Pokój dzienny z aneksem | 32,53 m ² |
| 4. Sypialnia | 13,21 m ² |
| + 5. Balkon** | 8,11 m ² |



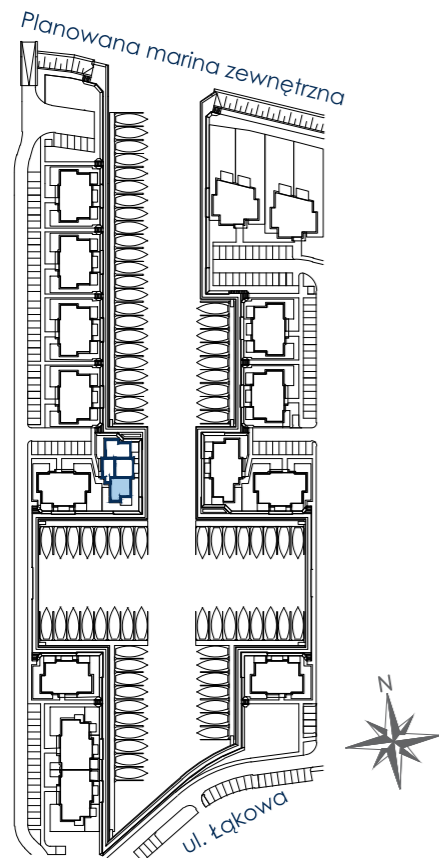
- DRZWI BALKONOWE
- ŚCIANKI DZIAŁOWE NADAJĄCE SIĘ DO DEMONTAŻU
- NADPROŻE OKIENNE

Parapety wewnętrzne - brak (stolarka okienna doprowadzona bezpośrednio do posadzki).

*Powierzchnia apartamentu zgodnie z normą PN-ISO 9836:1997; do powierzchni wliczono także elementy nadające się do demontażu - takie, jak ścianki działowe. Ze względu na trwające prace projektowe powierzchnie oraz lokalizacje przyborów sanitarnych mogą ulec zmianie.

Wyposażenie przedstawiono na karcie w celach pokazania przykładowej aranżacji - nie stanowi zobowiązania umownego.

** Projektowana powierzchnia tarasów/ogródków/balkonów może ulec zmianie. Dopuszcza się lokalizowanie elementów infrastruktury technicznej na ich terenie.



SCHEMAT ZAGOSPODAROWANIA TERENU

