



SOLMARINA

GDAŃSK

APARTAMENT C3.4

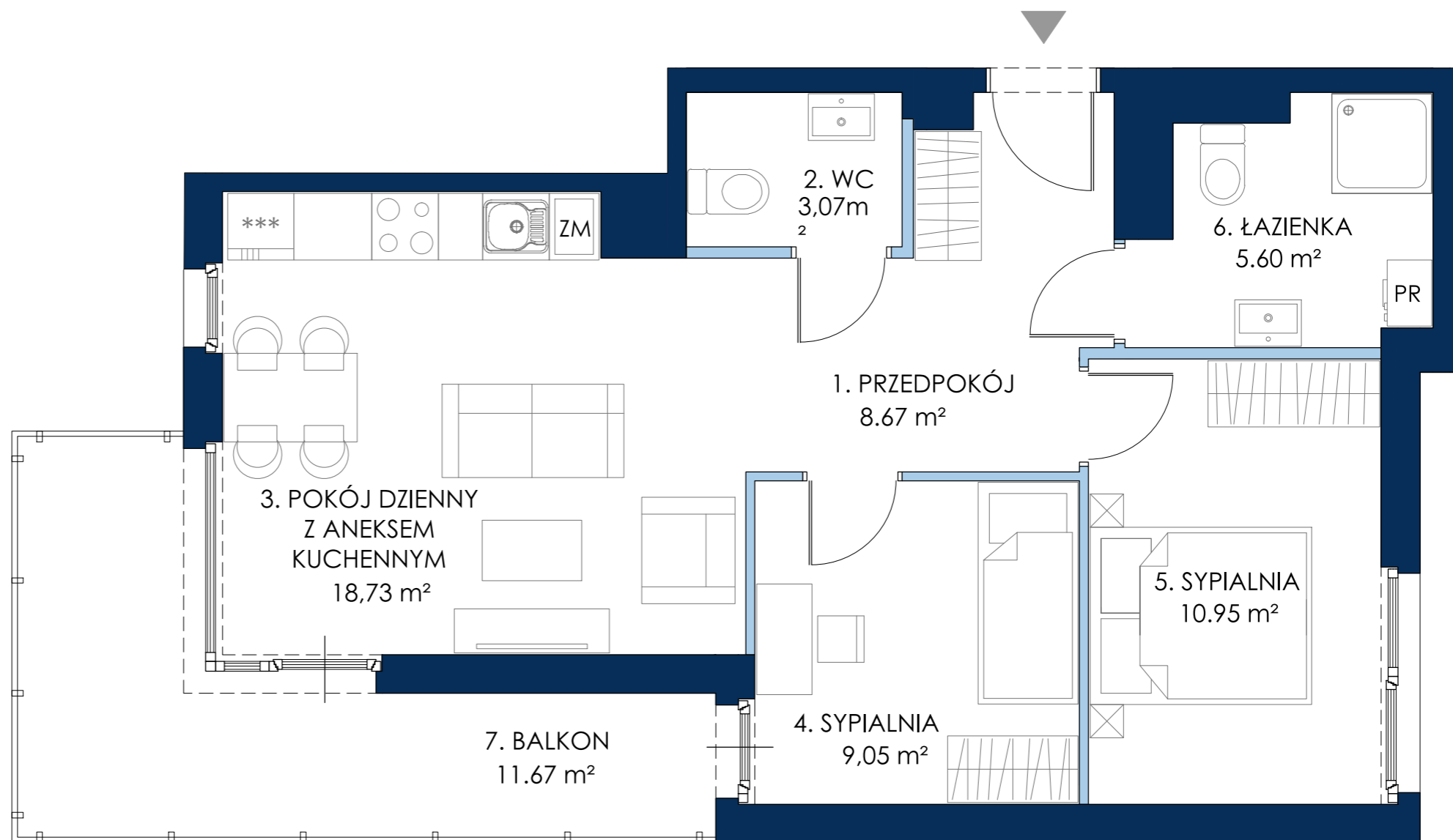
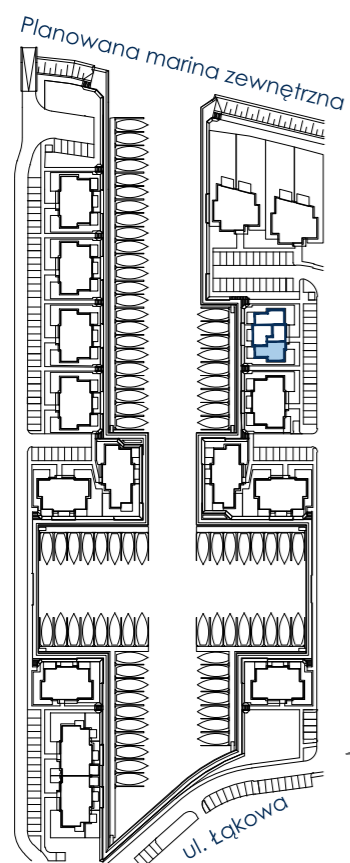
Budynek C3

Powierzchnia* 56,07 m²

Pokoje	3
Kondygnacja	I Piętro
Strona świata	Zach., Wsch., Płd.

ZESTAWIENIE POWIERZCHNI:

1. Przedpokój	8,67 m ²
2. WC	3,07 m ²
3. Pokój dzienny z aneksem	18,73 m ²
4. Sypialnia	9,05 m ²
5. Sypialnia	10,95 m ²
6. Łazienka	5,60 m ²
+ 7. Balkon**	11,67 m ²



- DRZWI BALKONOWE
- ŚCIANKI DZIAŁOWE NADAJĄCE SIĘ DO DEMONTAŻU
- NADPROŻE OKIENNE

Parapety wewnętrzne - brak (stolarka okienna doprowadzona bezpośrednio do posadzki).

*Powierzchnia apartamentu zgodnie z normą PN-ISO 9836:1997; do powierzchni wliczono także elementy nadające się do demontażu - takie, jak ścianki działowe. Ze względu na trwające prace projektowe powierzchnie oraz lokalizacje przyborów sanitarnych mogą ulec zmianie.

Wyposażenie przedstawiono na karcie w celach pokazania przykładowej aranżacji - nie stanowi zobowiązania umownego.

** Projektowana powierzchnia tarasów/ogródków/balkonów może ulec zmianie. Dopuszcza się lokalizowanie elementów infrastruktury technicznej na ich terenie.

SCHEMAT ZAGOSPODAROWANIA TERENU

