



SOLMARINA

GDAŃSK

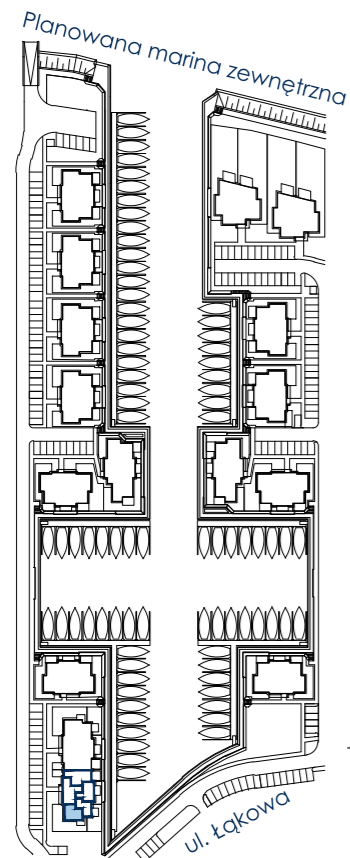
APARTAMENT C8.4

Budynek C8
Powierzchnia* 31,88 m²

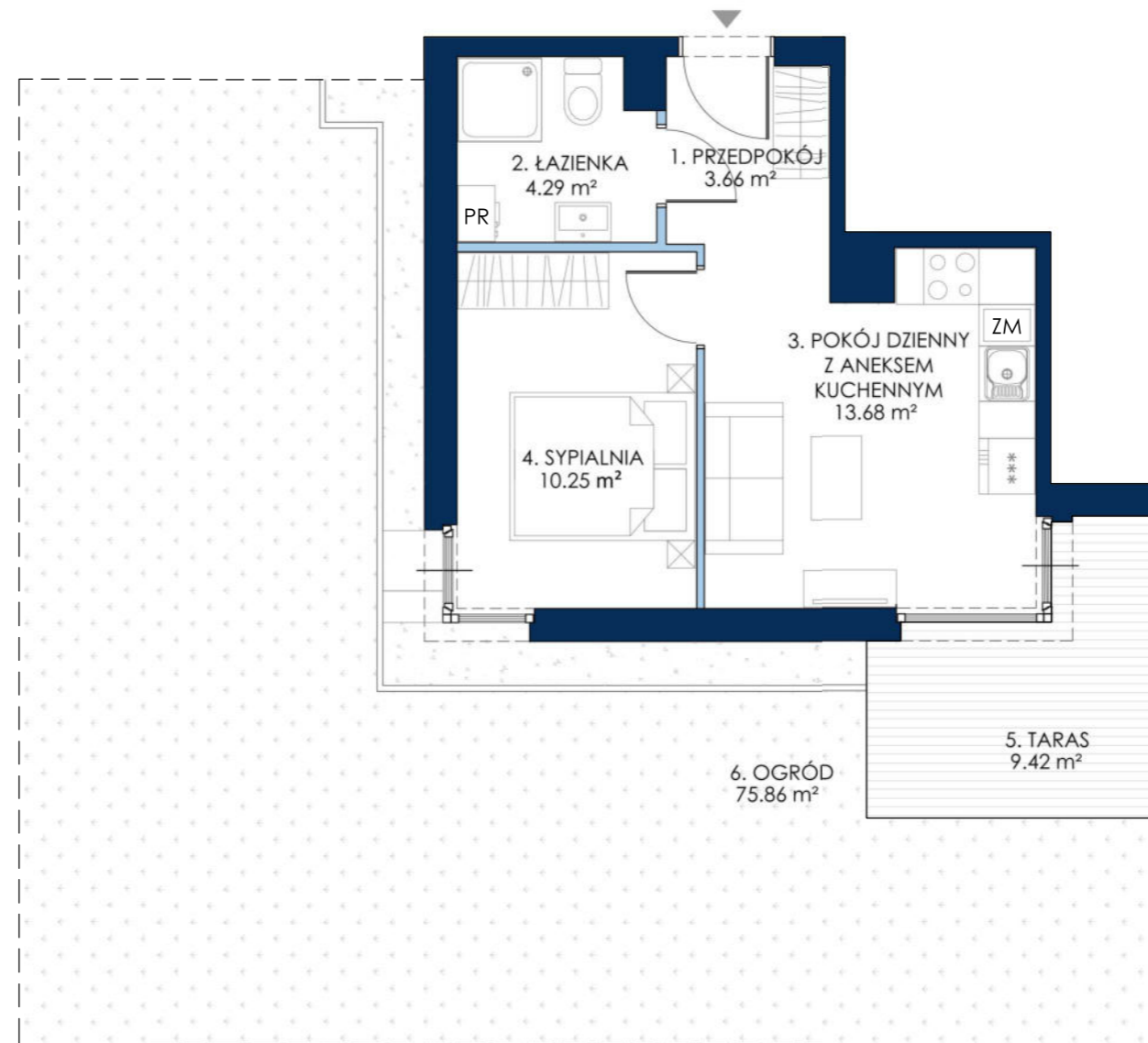
Pokoje 2
Kondygnacja Parter
Strona świata Zach.,Płd.,Wsch.

ZESTAWIENIE POWIERZCHNI:

1. Przedpokój	3,66 m ²
2. Łazienka	4,29 m ²
3. Pokój dzienny z aneksem	13,68 m ²
4. Sypialnia	10,25 m ²
+ 5. Taras**	9,42 m ²
+ 6. Ogród**	75,86 m ²



SCHEMAT ZAGOSPODAROWANIA TERENU



- DRZWI BALKONOWE
- ŚCIANKI DZIAŁOWE NADAJĄCE SIĘ DO DEMONTAŻU
- NADPROŻE OKIENNE

Parapety wewnętrzne - brak (stolarka okienna doprowadzona bezpośrednio do posadzki).

*Powierzchnia apartamentu zgodnie z normą PN-ISO 9836:1997; do powierzchni wliczono także elementy nadające się do demontażu - takie, jak ścianki działowe. Ze względu na trwające prace projektowe powierzchnie oraz lokalizacje przyborów sanitarnych mogą ulec zmianie.

Wyposażenie przedstawiono na karcie w celach pokazania przykładowej aranżacji - nie stanowi zobowiązania umownego.

** Projektowana powierzchnia tarasów/ogródków/balkonów może ulec zmianie. Dopuszcza się lokalizowanie elementów infrastruktury technicznej na ich terenie.

