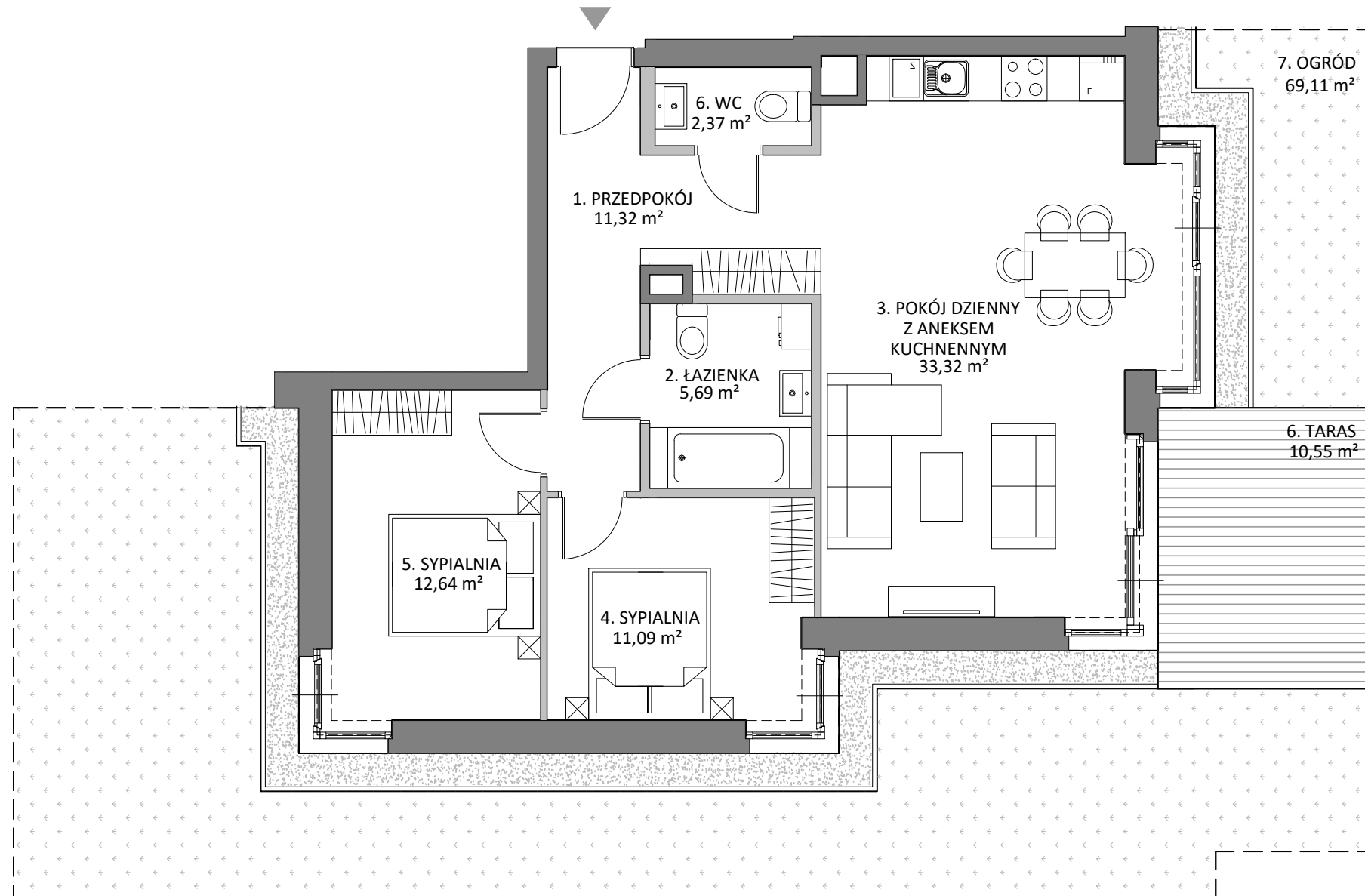
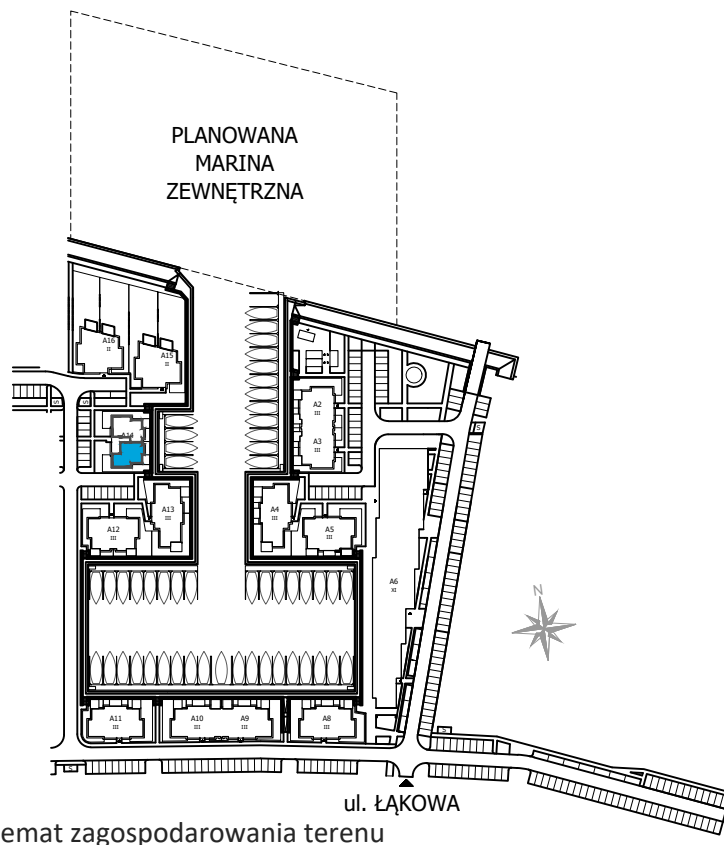


# APARTAMENT A14.2

Budynek	A14
Powierzchnia*	76,43 m <sup>2</sup>
Pokoje	3
Kondygnacja	Parter
Strona świata	Płd., Wsch., Zach., Płn.

## ZESTAWIENIE POWIERZCHNI:

1. Przedpokój	11,32 m <sup>2</sup>
2. Łazienka	5,69 m <sup>2</sup>
3. Pokój dzienny z aneksem kuchennym	33,32 m <sup>2</sup>
4. Sypialnia	11,09 m <sup>2</sup>
5. Sypialnia	12,64 m <sup>2</sup>
6. WC	2,37 m <sup>2</sup>
+ 7. Taras	10,55 m <sup>2</sup>
+ 8. Ogród	69,11 m <sup>2</sup>



- DRZWI BALKONOWE
- ŚCIANKI DZIAŁOWE NADAJĄCE SIĘ DO DEMONTAŻU
- NADPROŻE OKIENNE

parapety wewnętrzne - brak (stolarka okienna doprowadzona bezpośrednio do posadzki)

\*powierzchnia apartamentu zgodnie z normą PN-ISO 9836; do powierzchni wliczono także elementy nadające się do demontażu - takie, jak ścianki działowe. Ze względu na trwające prace projektowe powierzchnie oraz lokalizacje przyborów sanitarnych mogą ulec zmianie. Wyposażenie przedstawione na karcie jest tylko w celach pokazania przykładowej aranżacji, nie stanowi zobowiązania umownego.

\*\*projektowana powierzchnia tarasów/ogródków/loggi/balkonów może ulec zmianie

0 1 2 3 4 5m