



# SOLMARINA

GDAŃSK

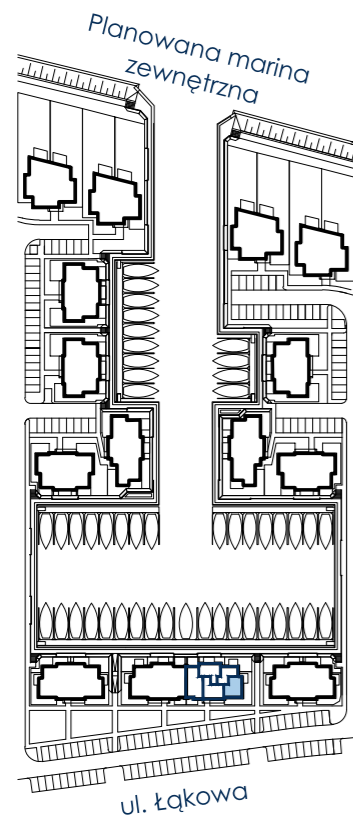
## APARTAMENT B7.12

Budynek	B7
Powierzchnia*	30,44 m <sup>2</sup>

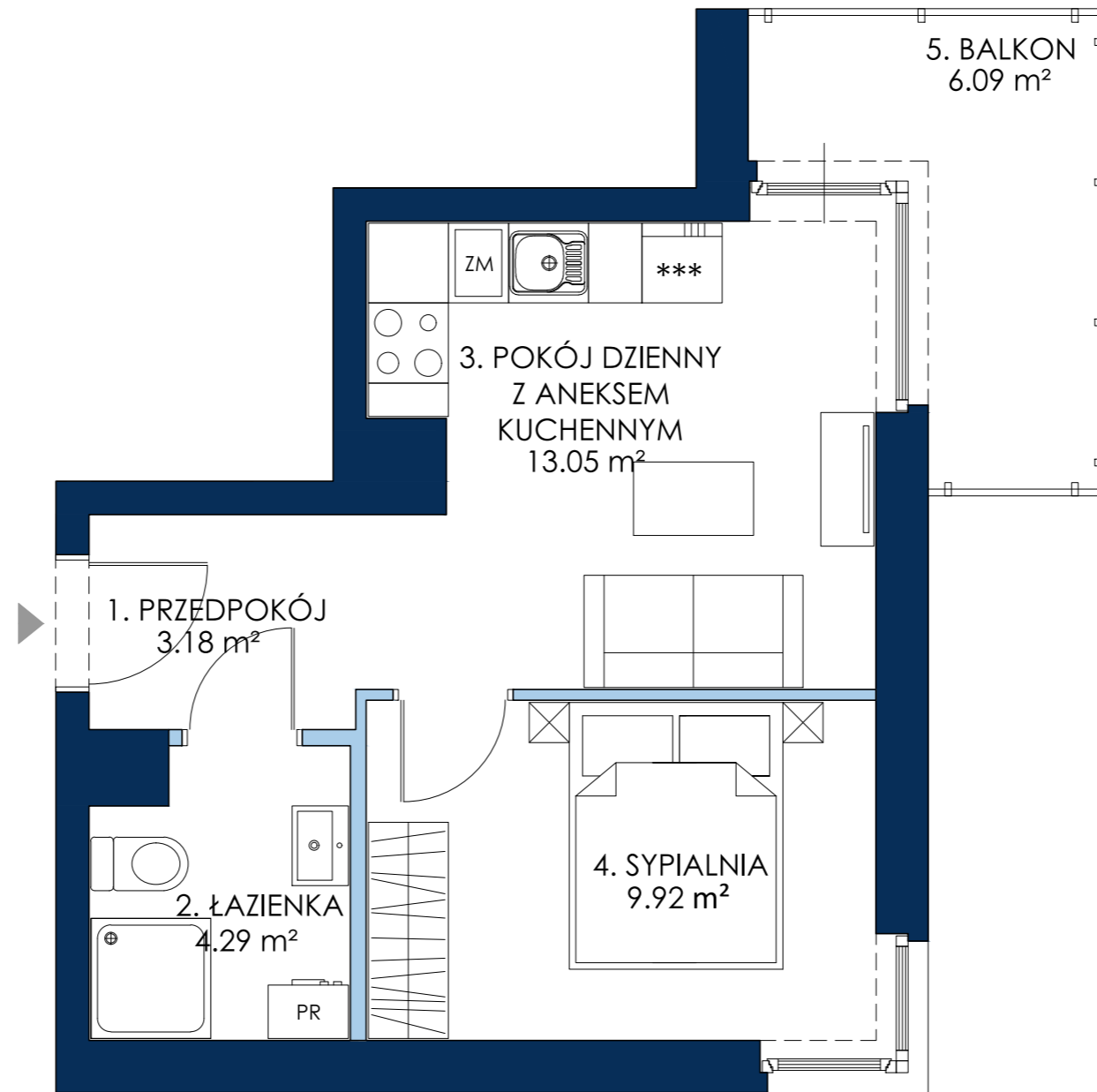
Pokoje	2
Kondygnacja	Poddasze (III kondygnacja)
Strona świata	Płn., Wsch., Płd.

### ZESTAWIENIE POWIERZCHNI:

1. Przedpokój	3,18 m <sup>2</sup>
2. Łazienka	4,29 m <sup>2</sup>
3. Pokój dzienny z aneksem	13,05 m <sup>2</sup>
4. Sypialnia	9,92 m <sup>2</sup>
+ 5. Balkon**	6,09 m <sup>2</sup>



SCHEMAT ZAGOSPODAROWANIA TERENU



- DRZWI BALKONOWE
- ŚCIANKI DZIAŁOWE NADAJĄCE SIĘ DO DEMONTAŻU
- NADPROŻE OKIENNE

Parapety wewnętrzne - brak (stolarka okienna doprowadzona bezpośrednio do posadzki).

\*Powierzchnia apartamentu zgodnie z normą PN-ISO 9836:1997; do powierzchni wliczono także elementy nadające się do demontażu - takie, jak ścianki działowe.

Ze względu na trwające prace projektowe powierzchnie oraz lokalizacje przyborów sanitarnych mogą ulec zmianie.

Wyposażenie przedstawione na karcie jest tylko w celach pokazania przykładowej aranżacji, nie stanowi zobowiązania umownego.

\*\* Projektowana powierzchnia tarasów/ogródków/balkonów może ulec zmianie. Dopuszcza się lokalizowanie elementów infrastruktury technicznej na ich terenie.

