



SOLMARINA

GDAŃSK

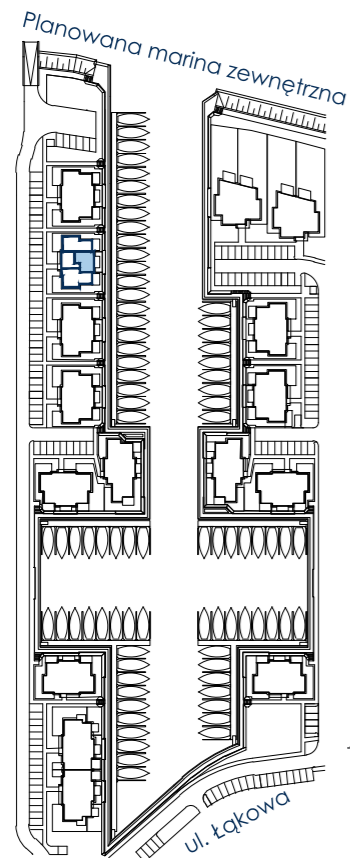
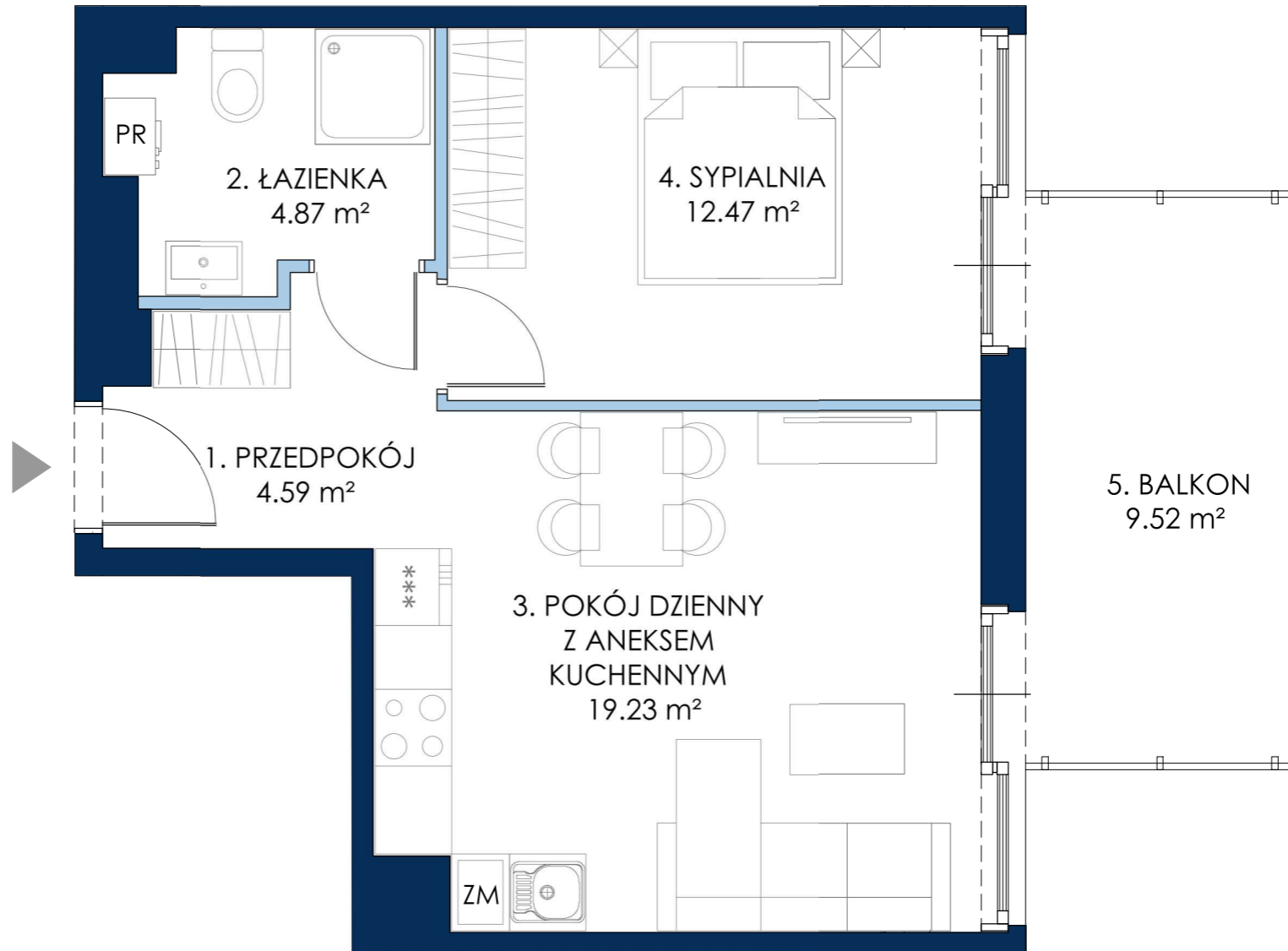
APARTAMENT C15.8

Budynek C15
Powierzchnia* 41,16 m²

Pokoje 2
Kondygnacja Poddasze (III kondygnacja)
Strona świata Wsch.

ZESTAWIENIE POWIERZCHNI:

1. Przedpokój	4,59 m ²
2. Łazienka	4,87 m ²
3. Pokój dzienny z aneksem	19,23 m ²
4. Sypialnia	12,47 m ²
+ 5. Balkon**	9,52 m ²



- DRZWI BALKONOWE
- ŚCIANKI DZIAŁOWE NADAJĄCE SIĘ DO DEMONTAŻU
- NADPROŻE OKIENNE

Parapety wewnętrzne - brak (stolarka okienna doprowadzona bezpośrednio do posadzki).

*Powierzchnia apartamentu zgodnie z normą PN-ISO 9836:1997; do powierzchni wliczono także elementy nadające się do demontażu - takie, jak ścianki działowe. Ze względu na trwające prace projektowe powierzchnie oraz lokalizacje przyborów sanitarnych mogą ulec zmianie.

Wyposażenie przedstawiono na karcie w celach pokazania przykładowej aranżacji - nie stanowi zobowiązania umownego.

** Projektowana powierzchnia tarasów/ogródków/balkonów może ulec zmianie. Dopuszcza się lokalizowanie elementów infrastruktury technicznej na ich terenie.

SCHEMAT ZAGOSPODAROWANIA TERENU

