



SOLMARINA

GDAŃSK

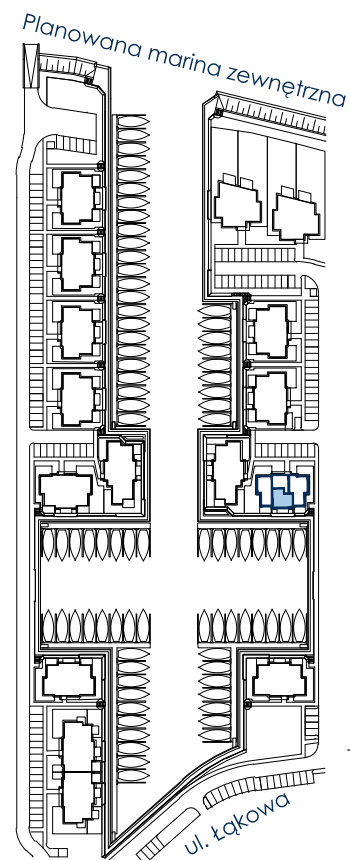
APARTAMENT C6.5

Budynek C6
Powierzchnia* 41,31 m²

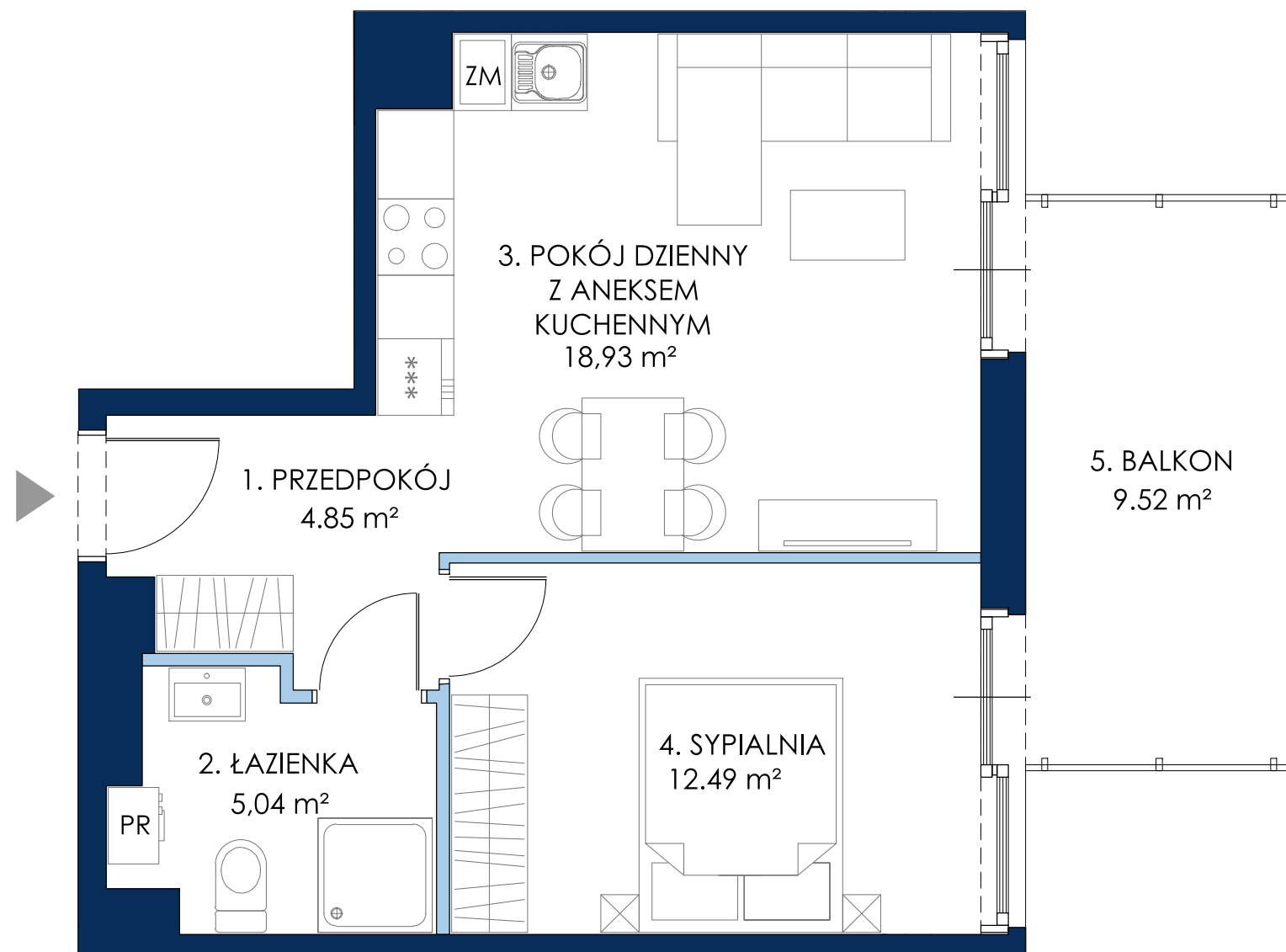
Pokoje 2
Kondygnacja I Piętro
Strona świata Płd.

ZESTAWIENIE POWIERZCHNI:

1. Przedpokój	4,85 m ²
2. Łazienka	5,04 m ²
3. Pokój dzienny z aneksem	18,93 m ²
4. Sypialnia	12,49 m ²
+ 5. Balkon**	9,52 m ²



SCHEMAT ZAGOSPODAROWANIA TERENU



- DRZWI BALKONOWE
- ŚCIANKI DZIAŁOWE NADAJĄCE SIĘ DO DEMONTAŻU
- NADPROŻE OKIENNE

Parapety wewnętrzne - brak (stolarka okienna doprowadzona bezpośrednio do posadzki).

*Powierzchnia apartamentu zgodnie z normą PN-ISO 9836:1997; do powierzchni wliczono także elementy nadające się do demontażu - takie, jak ścianki działowe.

Ze względu na trwające prace projektowe powierzchnie oraz lokalizacje przyborów sanitarnych mogą ulec zmianie.

Wyposażenie przedstawiono na karcie w celach pokazania przykładowej aranżacji - nie stanowi zobowiązania umownego.

** Projektowana powierzchnia tarasów/ogródków/balkonów może ulec zmianie. Dopuszcza się lokalizowanie elementów infrastruktury technicznej na ich terenie.

