



SOLMARINA

GDAŃSK

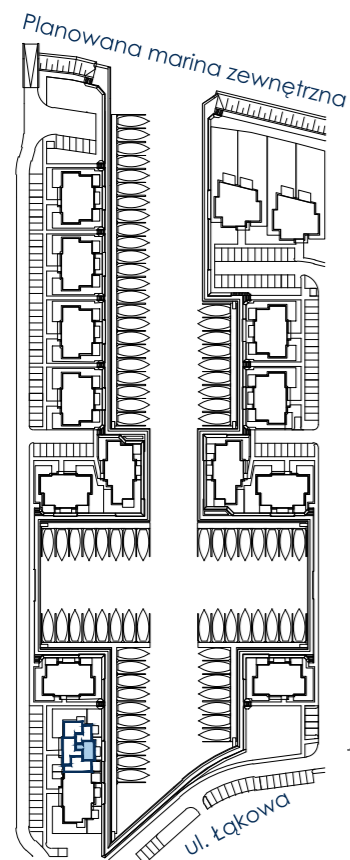
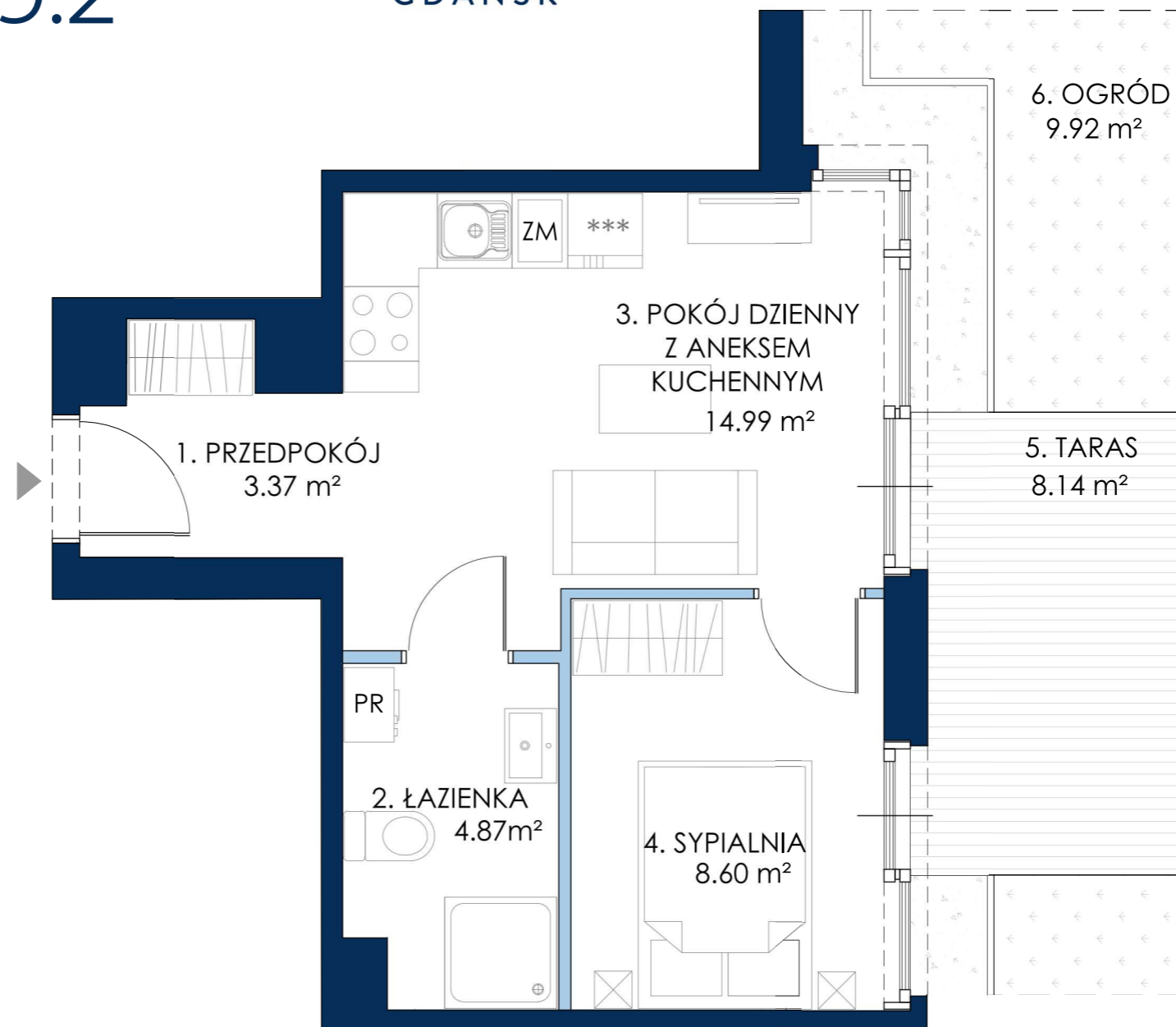
APARTAMENT C9.2

Budynek **C9**
 Powierzchnia* **31,83 m²**

Pokoje	2
Kondygnacja	Parter
Strona świata	Płn., Wsch.

ZESTAWIENIE POWIERZCHNI:

1. Przedpokój	3,37 m ²
2. Łazienka	4,87 m ²
3. Pokój dzienny z aneksem	14,99 m ²
4. Sypialnia	8,60 m ²
+ 5. Taras***	8,14 m ²
+ 6. Ogród***	9,92 m ²



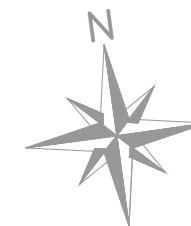
- DRZWI BALKONOWE
- ŚCIANKI DZIAŁOWE NADAJĄCE SIĘ DO DEMONTAŻU
- NADPROŻE OKIENNE

Parapety wewnętrzne - brak (stolarka okienna doprowadzona bezpośrednio do posadzki).

*Powierzchnia apartamentu zgodnie z normą PN-ISO 9836:1997; do powierzchni wliczono także elementy nadające się do demontażu - takie, jak ścianki działowe. Ze względu na trwające prace projektowe powierzchnie oraz lokalizacje przyborów sanitarnych mogą ulec zmianie.

Wyposażenie przedstawiono na karcie w celach pokazania przykładowej aranżacji - nie stanowi zobowiązania umownego.

** Projektowana powierzchnia tarasów/ogrodów/balkonów może ulec zmianie. Dopuszcza się lokalizowanie elementów infrastruktury technicznej na ich terenie.



SCHEMAT ZAGOSPODAROWANIA TERENU

