



# SOLMARINA

GDAŃSK

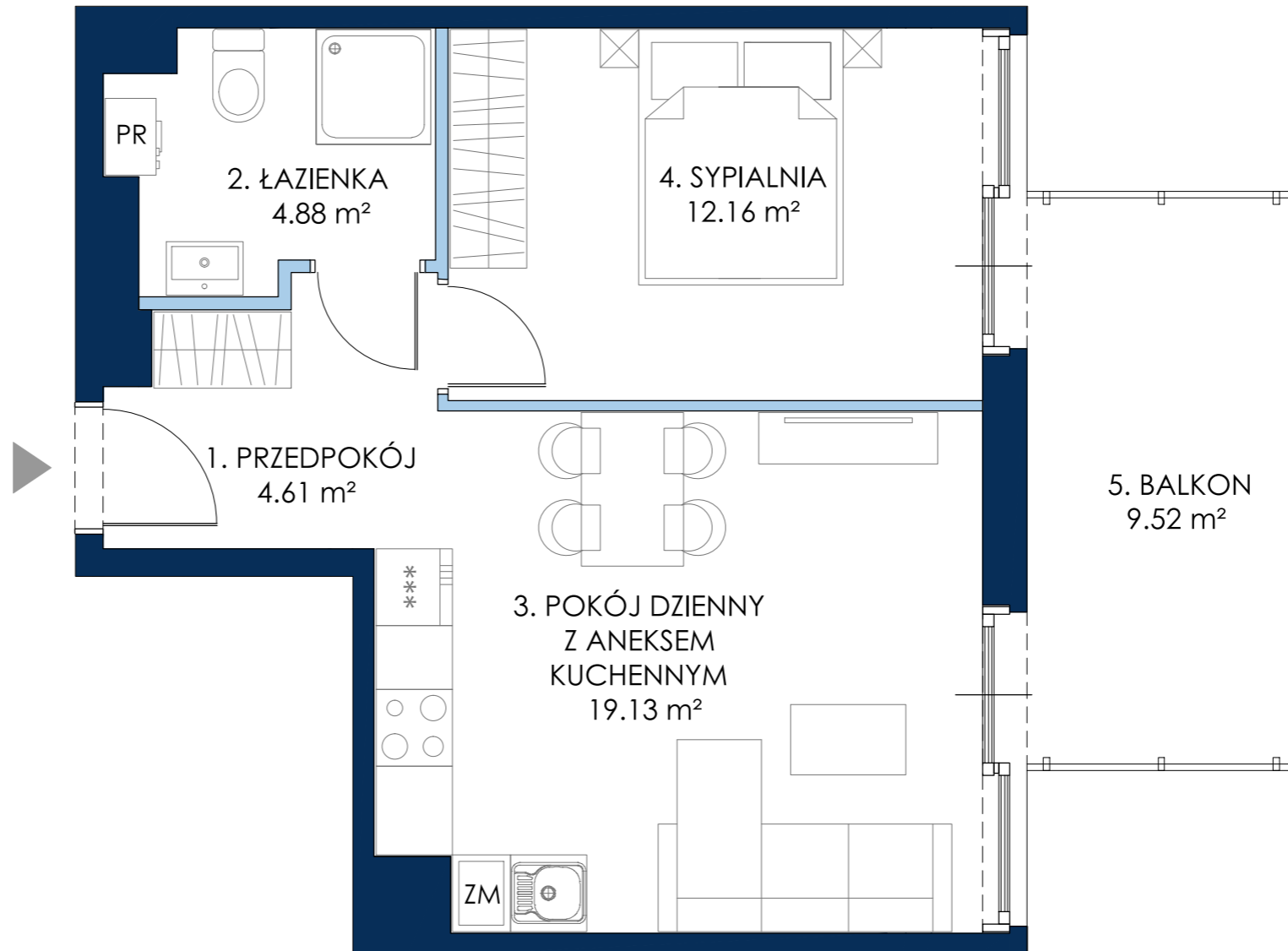
## APARTAMENT C14.8

Budynek C14  
Powierzchnia\* 40,78 m<sup>2</sup>

Pokoje 2  
Kondygnacja Poddasze (III kondygnacja)  
Strona świata Wsch.

### ZESTAWIENIE POWIERZCHNI:

1. Przedpokój	4,61 m <sup>2</sup>
2. Łazienka	4,88 m <sup>2</sup>
3. Pokój dzienny z aneksem	19,13 m <sup>2</sup>
4. Sypialnia	12,16 m <sup>2</sup>
+ 5. Balkon**	9,52 m <sup>2</sup>



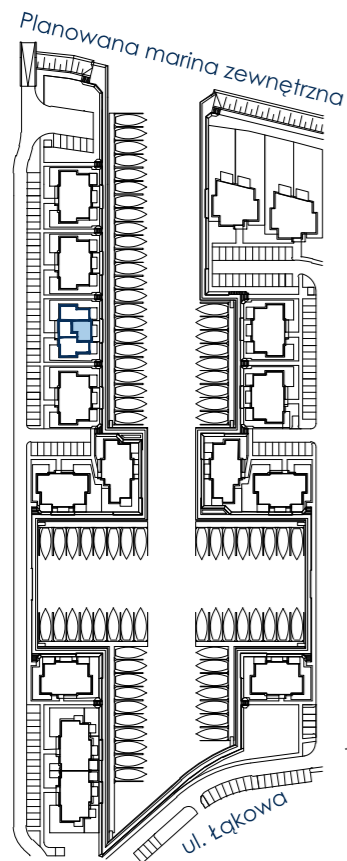
- DRZWI BALKONOWE
- ŚCIANKI DZIAŁOWE NADAJĄCE SIĘ DO DEMONTAŻU
- NADPROŻE OKIENNE

Parapety wewnętrzne - brak (stolarka okienna doprowadzona bezpośrednio do posadzki).

\*Powierzchnia apartamentu zgodnie z normą PN-ISO 9836:1997; do powierzchni wliczono także elementy nadające się do demontażu - takie, jak ścianki działowe. Ze względu na trwające prace projektowe powierzchnie oraz lokalizacje przyborów sanitarnych mogą ulec zmianie.

Wyposażenie przedstawiono na karcie w celach pokazania przykładowej aranżacji - nie stanowi zobowiązania umownego.

\*\* Projektowana powierzchnia tarasów/ogródków/balkonów może ulec zmianie. Dopuszcza się lokalizowanie elementów infrastruktury technicznej na ich terenie.



SCHEMAT ZAGOSPODAROWANIA TERENU

