



# SOLMARINA

GDAŃSK

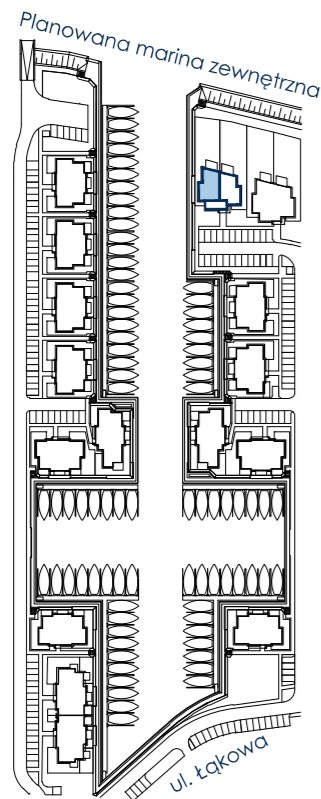
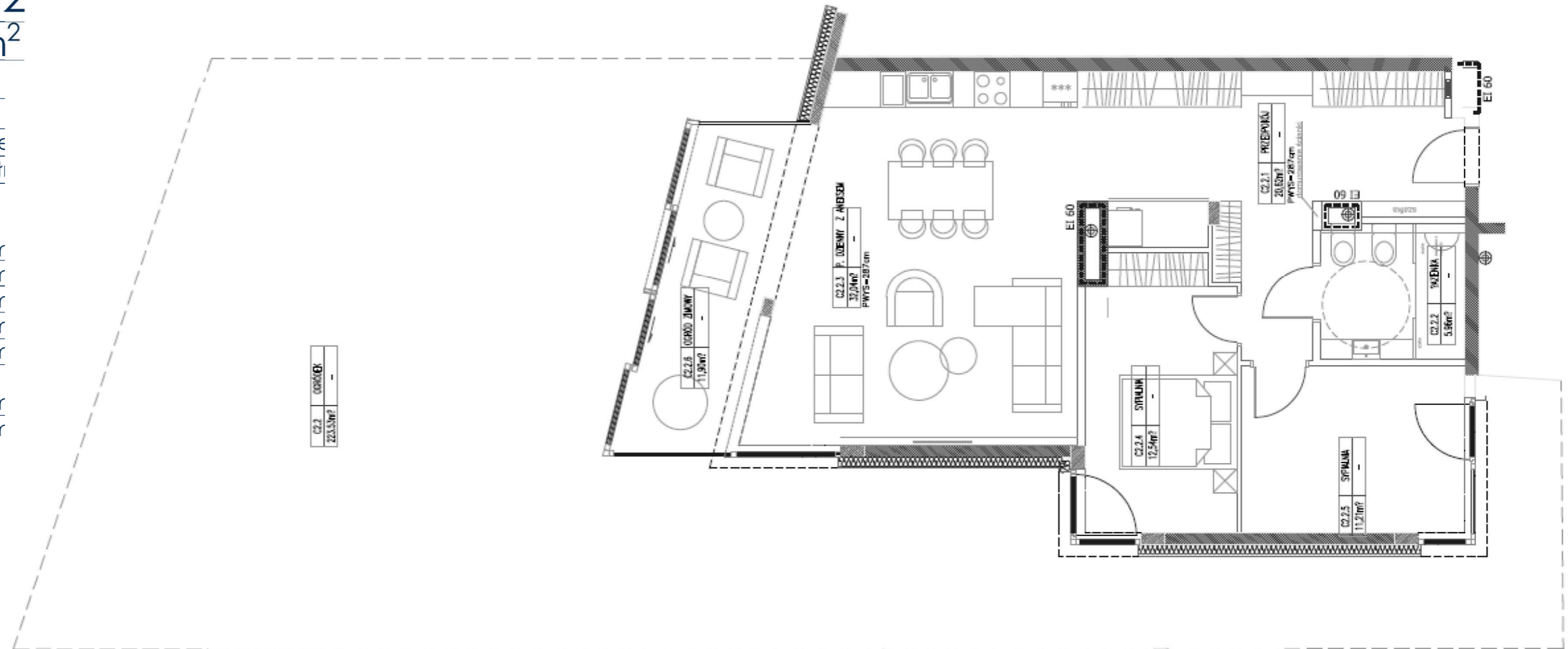
## APARTAMENT C2.2

Budynek C2  
Powierzchnia\* 82,37 m<sup>2</sup>

Pokoje	
Kondygnacja	Parte
Strona świata	Płd., Zach. Płn

### ZESTAWIENIE POWIERZCHNI:

1. Przedpokój	20,62 m
2. Łazienka	5,96 m
3. Pokój dzienny z aneksem	32,04 m
4. Sypialnia	12,54 m
5. Sypialnia	11,21 m
+ 7. Taras**	11,90 m
+ 8. Ogród**	223,53 m



SCHEMAT ZAGOSPODAROWANIA TERENU

- DRZWI BALKONOWE
- ŚCIANKI DZIAŁOWE NADAJĄCE SIĘ DO DEMONTAŻU
- NADPROŻE OKIENNE

Parapety wewnętrzne - brak (stolarka okienna doprowadzona bezpośrednio do posadzki).

\*Powierzchnia apartamentu zgodnie z normą PN-ISO 9836:1997; do powierzchni wliczono także elementy nadające się do demontażu - takie, jak ścianki działowe.

Ze względu na trwające prace projektowe powierzchnie oraz lokalizacje przyborów sanitarnych mogą ulec zmianie.

Wyposażenie przedstawione na karcie jest tylko w celach pokazania przykładowej aranżacji, nie stanowi zobowiązania umownego.

\*\* Projektowana powierzchnia tarasów/ogródków/balkonów może ulec zmianie. Dopuszcza się lokalizowanie elementów infrastruktury technicznej na ich terenie.

