



SOLMARINA

GDAŃSK

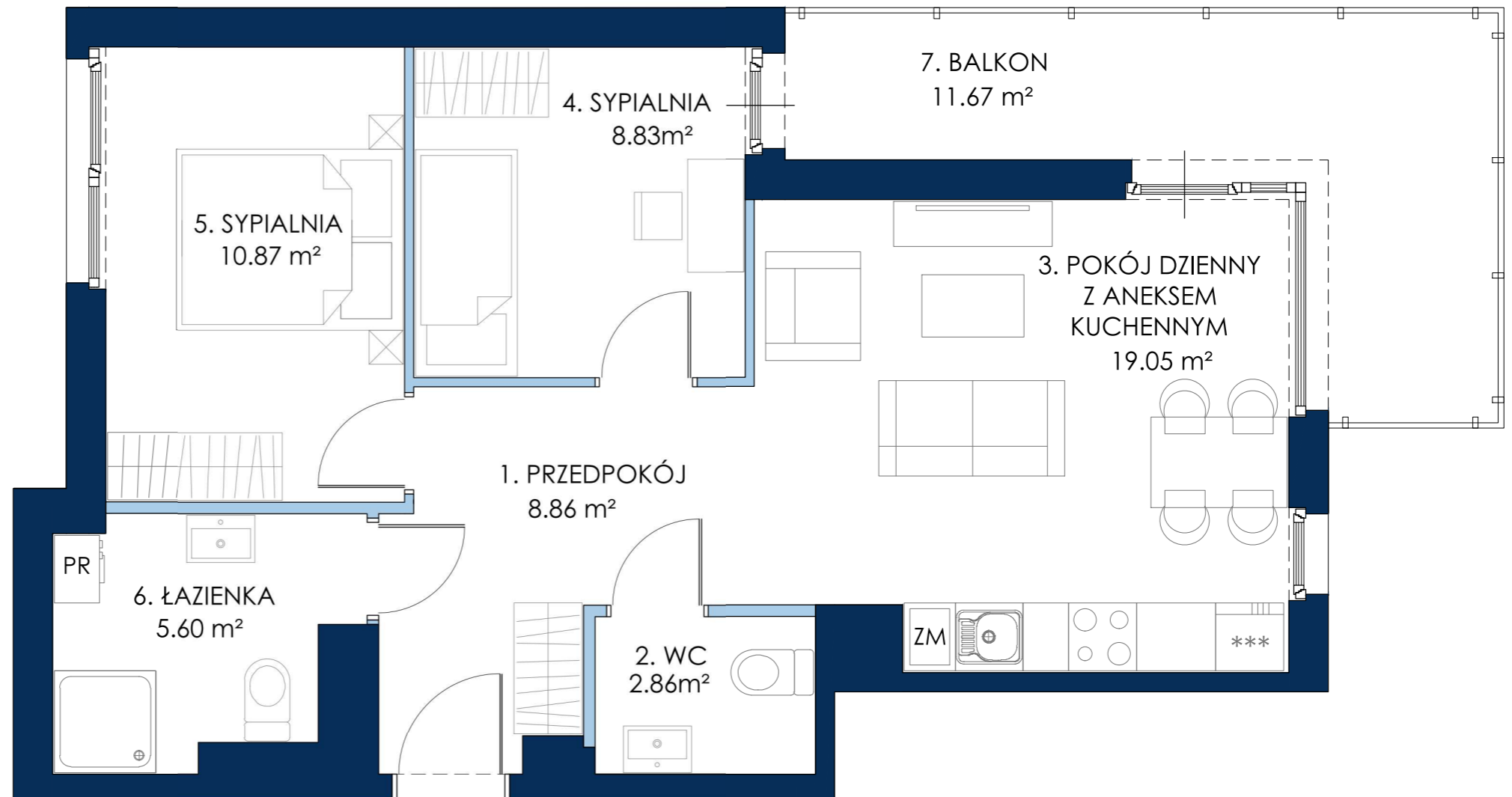
APARTAMENT C10.7

Budynek C10
Powierzchnia* 56,07 m²

Pokoje	3
Kondygnacja	Poddasze (III kondygnacja)
Strona świata	Płn., Zach., Płd.

ZESTAWIENIE POWIERZCHNI:

1. Przedpokój	8,86 m ²
2. WC	2,86 m ²
3. Pokój dzienny z aneksem	19,05 m ²
4. Sypialnia	8,83 m ²
5. Sypialnia	10,87 m ²
6. Łazienka	5,60 m ²
+ 7. Balkon**	11,67 m ²



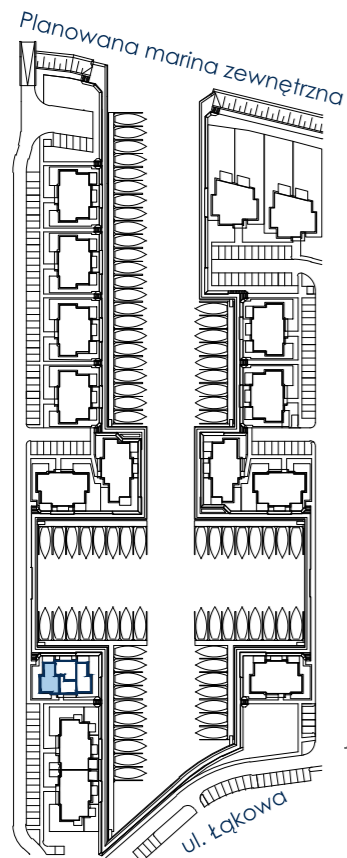
- DRZWI BALKONOWE
- ŚCIANKI DZIAŁOWE NADAJĄCE SIĘ DO DEMONTAŻU
- NADPROŻE OKIENNE

Parapety wewnętrzne - brak (stolarka okienna doprowadzona bezpośrednio do posadzki).

*Powierzchnia apartamentu zgodnie z normą PN-ISO 9836:1997; do powierzchni wliczono także elementy nadające się do demontażu - takie, jak ścianki działowe. Ze względu na trwające prace projektowe powierzchnie oraz lokalizacje przyborów sanitarnych mogą ulec zmianie.

Wyposażenie przedstawiono na karcie w celach pokazania przykładowej aranżacji - nie stanowi zobowiązania umownego.

** Projektowana powierzchnia tarasów/ogródków/balkonów może ulec zmianie. Dopuszcza się lokalizowanie elementów infrastruktury technicznej na ich terenie.



SCHEMAT ZAGOSPODAROWANIA TERENU

